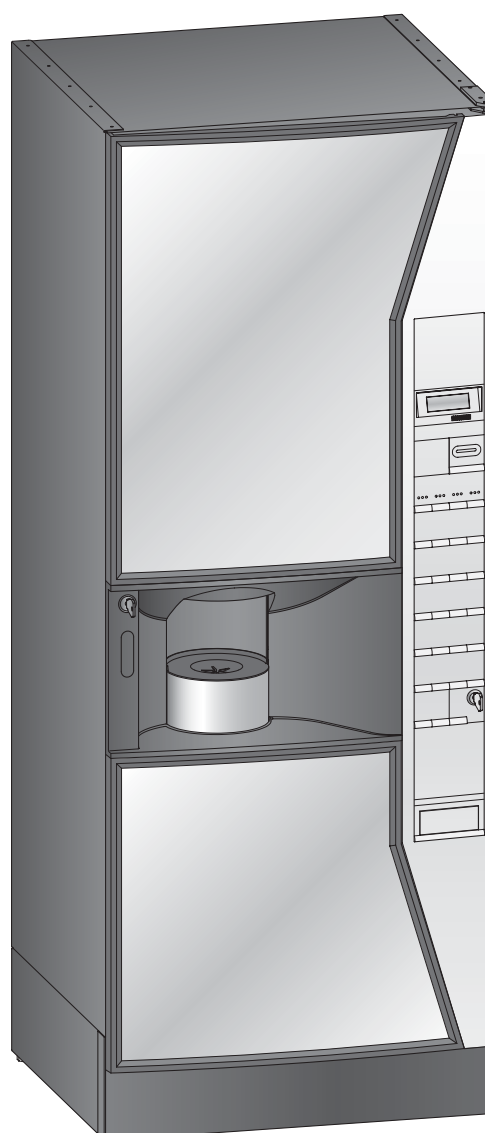


IN 7600



GB English
DE Deutsch
FR Francais
DK Dansk

75526300
2004-04 Edition 1

Published by Wittenborg A/S, Seebladsgade 1-3, DK-5000 Odense C.
www.nwglobalvending.com
Part No: 75526300
Published in 2004-04, Edition 1

Copyright © All rights reserved. This manual may not be translated or copied or reproduced in any form or by any means in whole or in part without the prior written consent of Wittenborg.

Wittenborg issues no explanations or guarantees with regard to the contents of this publication and expressly disclaims all responsibility for any implied guarantees. Wittenborg A/S reserves the right to revise and change the contents of this manual without notice.

Copyright © Alle Rechte vorbehalten. Diese Veröffentlichung darf weder vollständig noch auszugsweise übersetzt oder in irgendeiner Form oder durch jegliche Mittel reproduziert werden, es sei denn mit vorheriger schriftlicher Genehmigung seitens Wittenborg A/S.

Wittenborg gibt keine Erklärungen oder Garantien hinsichtlich des Inhalts dieses Handbuchs ab und lehnt es ausdrücklich ab, die Verantwortung für jegliche, stillschweigend miteingeschlossenen Garantien zu übernehmen. Darüber hinaus behält sich Wittenborg A/S das Recht vor, diese Publikation zu revidieren und zuweilen Änderungen vorzunehmen, ohne dabei die Verpflichtung einzugehen, jegliche Person von diesen Änderungen in Kenntnis zu setzen.

Copyright © Tous droits réservés. La traduction ou reproduction, même partielle, de cette publication, sous quelque forme que ce soit ou par n'importe quel moyen, est interdite sans l'autorisation écrite préalable de Wittenborg A/S.

Wittenborg ne délivre aucune explication ni garantie en ce qui concerne le contenu de ce manuel et décline expressément toute responsabilité relative à une quelconque garantie tacite incluse. Wittenborg A/S se réserve par ailleurs le droit de réviser cette publication et d'y apporter toutes modifications éventuelles sans être tenu d'avertir qui que ce soit de ces modifications.

Copyright © alle rettigheder forbeholdes. Denne publikation, eller dele heraf, må ikke oversættes, kopieres eller reproduces i nogen form uden forudgående skriftligt tilladelse fra Wittenborg A/S.

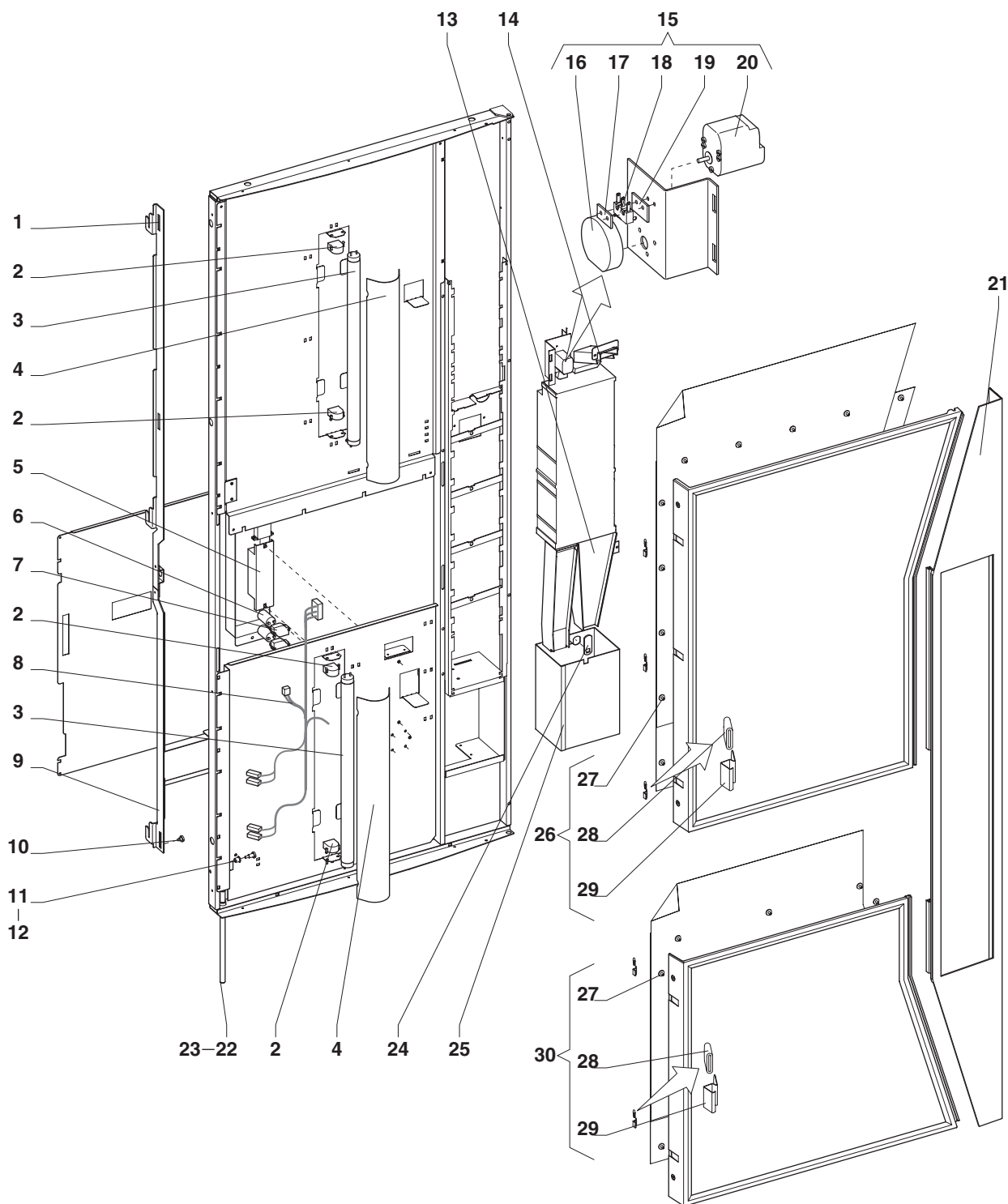
Wittenborg A/S giver ikke nogen redegørelser eller garantier med hensyn til indholdet af denne publikation og afviser udtrykkeligt enhver underforstået garanti. Wittenborg A/S forbeholder sig ret til uden forudgående varsel at ændre denne publikation.

Index

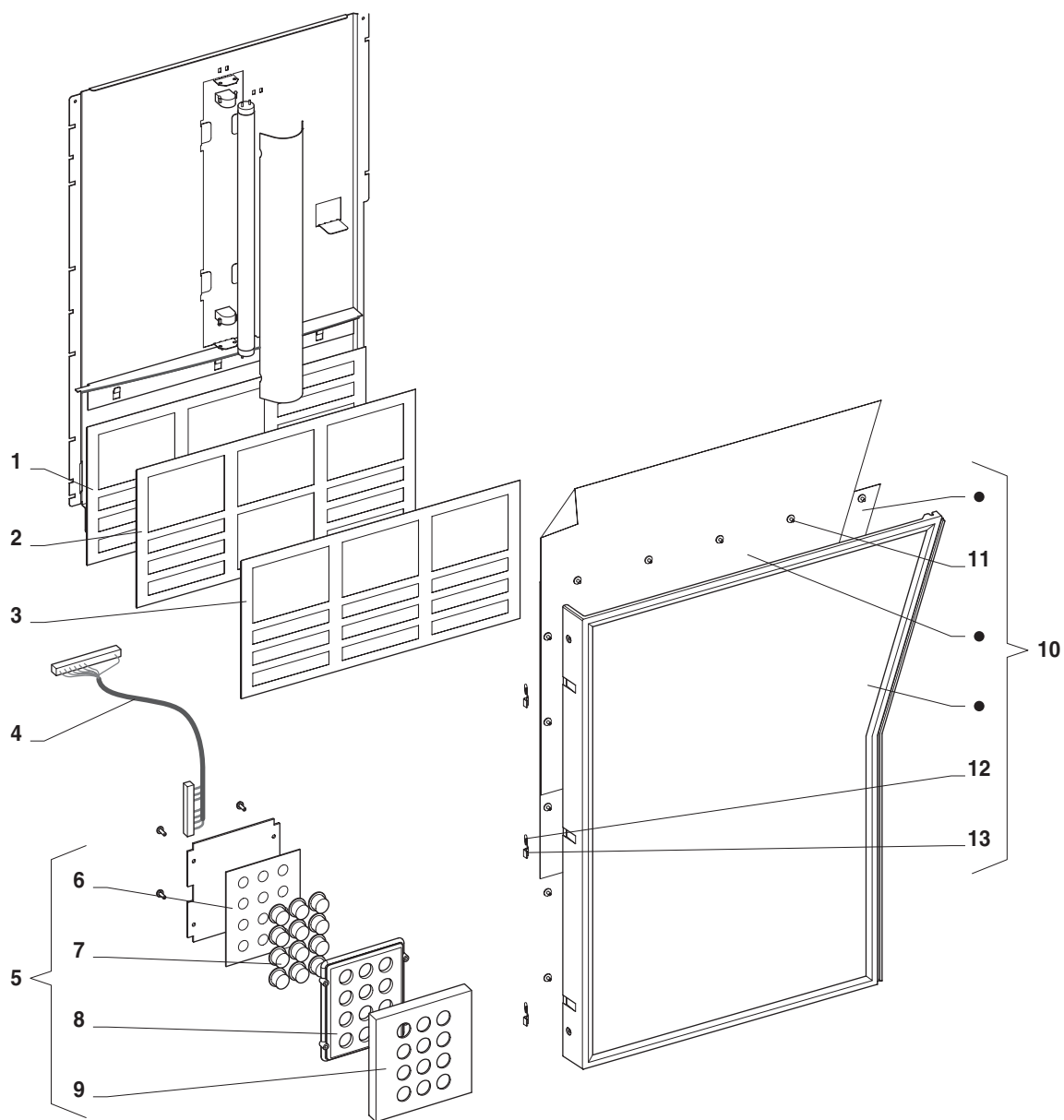
Page 1	Door + Poster Frame	Tür + Werbefläche	Dør + posterramme	Porte + cadre poster
Page 2	Parts for Key Pad	Teile für Keypad	Dele for Keypad	Pièces clavier
Page 3	Selection Module	Wahlmodule	Valgmodul	Module de sélection
Page 4	Cup Dispenser	Becherwerk	Bægerapparat	Gobeletteuse
Page 5	Cup Catcher Mechanism	Becherfangmechanismus	Kopgribermekanisme	Ensemble trappe a gobelets
Page 6	Cup Station	Ausgaberaum	Udleveringsrum	Niche à gobelet
Page 7	Cabinet and Electric parts	Gehäuse und Elektrische Teile	Kabinet og El-boks	Châssis et pièces électriques
Page 8	Water System	Wassersystem	Vandsystem	Système à eau
Page 9	Boiler	Wasserbehälter	Vandtank	Réservoir à eau
Page 10	Mixing Unit, IN	Misch-einheit, IN	Mixerenhed, IN	Unité de mixage, IN
Page 11	Mixing Funnel + Extraction	Mischtrichter + Absaugen	Blandetragt + Udsugning	Entonnoir melang. +D'extraction
Page 12	Branch Pipe	Zweigrohr	Grenrør	Ensemble bras de distribution
Page 13	Ingredient Canisters 4 lt	Ingredienzbehälter, 4 lt	Ingrediensbeholdere, 4 lt	Conteneur, 4 lt
Page 14	Ingredient Canisters 6 lt	Ingredienzbehälter, 6 lt	Ingrediensbeholdere, 6 lt	Conteneur, 6 lt
Page 15	Ingredient Canisters 6 lt, IN	Ingredienzbehälter, 6 lt, IN	Ingrediensbeholdere, 6 lt, IN	Conteneur, 6 lt, IN

Enclosure 1 Product Documentation IN 7600

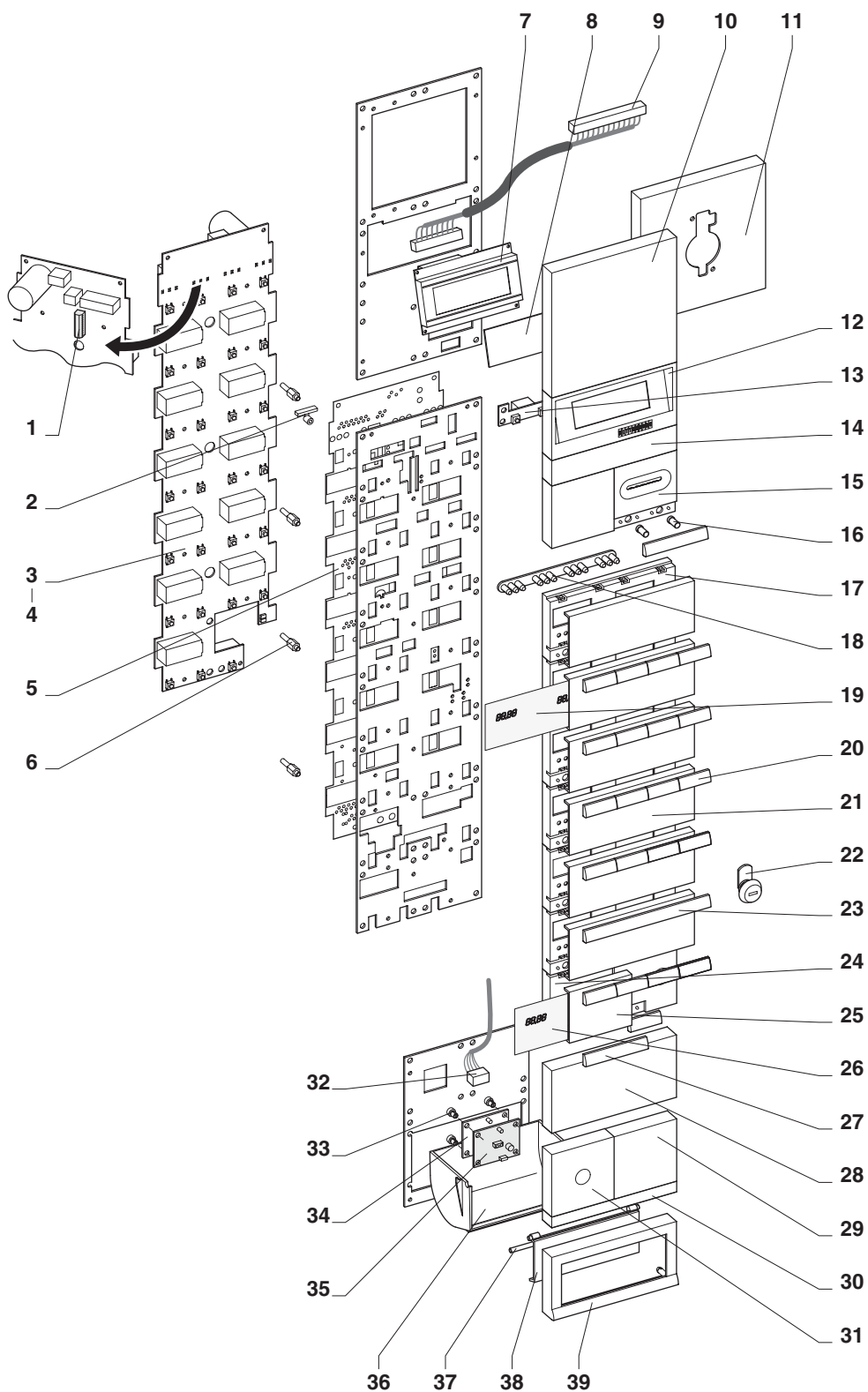
Enclosure 2-3 List of Kits



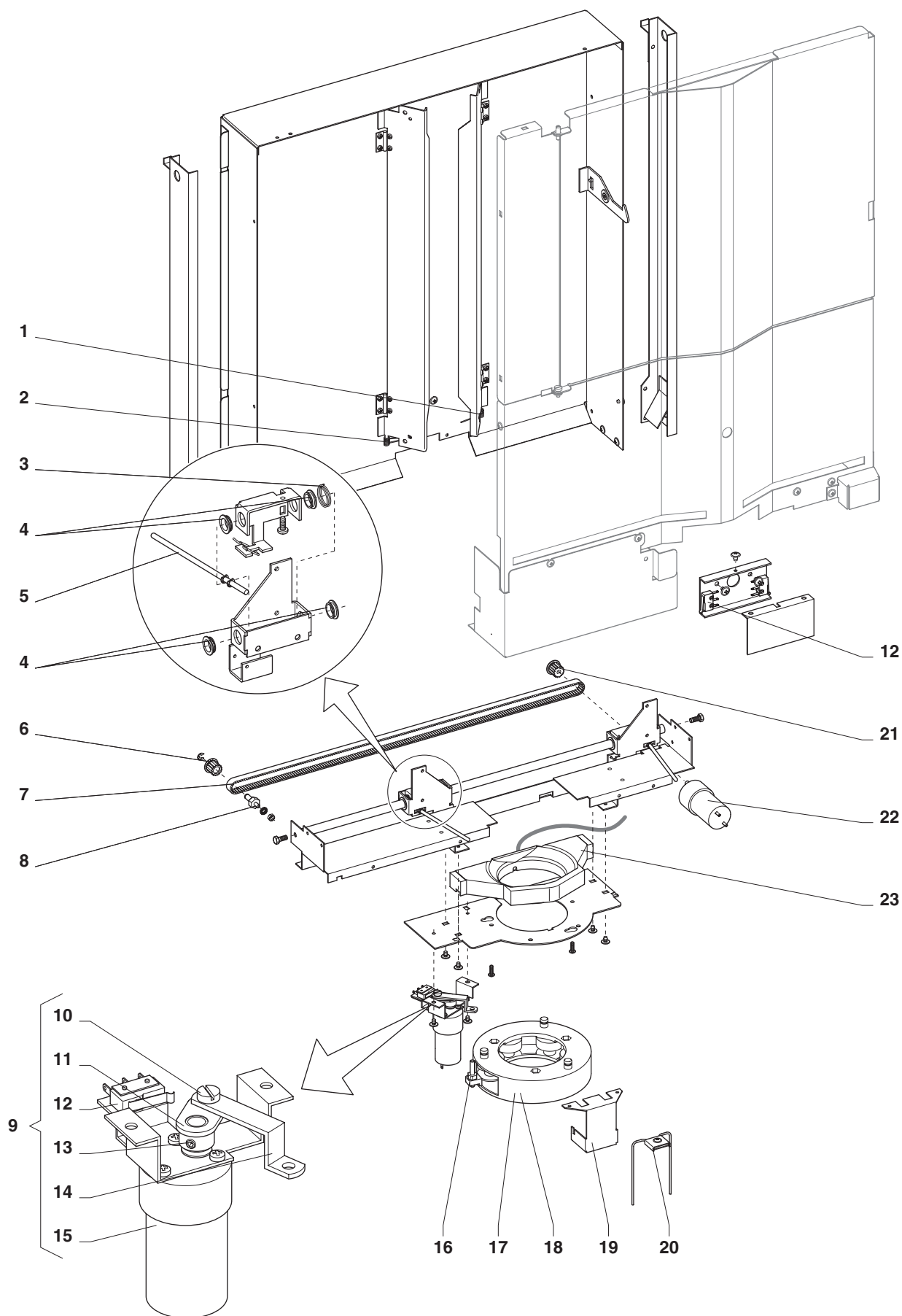
Index	Part No.	Description	Bezeichnung	Betegnelse	Désignation
01	30953900	UPPER LOCKING RAIL	OBERE SCHLISS-SCHIENE	ØVERSTE LÅSEKINNE	BARRE DE SERRAGE EN HAUT
02	41704300	SOCKET F. FLUORESCENT TUBE	FASSUNG F. LEUCHT.RÖHRE	FATNING F. LYSRØR	EMBASE TUBE FLUO.
03	41701415	FLUORESCENT TUBE 15W	LEUCHTSTOFFRÖHRE 15W	LYSRØR 15W	TUBE FLUORESCENT 15W
04	30959400	COVER FOR FLUORESCENT TUBE	ABDECKUNG LEUCHTSTOFFRÖHRE	SKÆRM FOR LYSRØR	PROTECTION TUBE FLUORESCENT
05	41703330	CHOKE COIL	DROSSELSPULE	DROSSELSPULE	BOBINE REACTANCE
06	41700401	STARTER	STARTER	GLIMTÆNDER	STARTER
07	41705200	SOCKET F. STARTER	FASSUNG F. STARTER	FATNING F. GLIMTÆNDER	DOUILLE, STARTER
08	42387200	HARNESS, DOOR LIGHT	KABEL, TÜRLICHT	KABEL, DØRLYS	CABLAGE, LUMIÈRE PORTE
09	30950100	LOWER LOCKING GUIDE	UNTERE SCHLISS-SCHIENE	NEDERSTE LÅSEKINNE	BARRE DE SERRAGE EN BAS
10	00001034	COLLAR SCREW M4	ANSATZSCHRAUBE M4	BRYSTSKRUE M4	VIS A TETON M4
11	00005031	BUSHING WITH COLLAR	BUCHSE M KRAGEN	BØSNING MED KRAVE	DOUILLE AVEC COLLIER
12	09004025	SCREW M5X16	SCHRAUBE M5X16	SKRUE M5X16	VIS M5X16
13	30965000	COIN CHUTE	MÜNZROHR	MØNTRØR	CHUTE MONNAIE
14	30965800	COIN INSERT CHUTE	EINWURFROHR	INDKASTRØR	CHUTE MONNAIE, INTRODUCTION
15	42386300	COIN RETURN MECHANISM	MÜNZZURÜCKGABEMECHANISMUS	MØNTRURMEKANISME	MECANISME RETOUR MONNAIE
16	39461800	ECCENTRIC	EXZENTRIK	EKSENTRIK	EXCENTRIQUE
17	30448800	THREADING PIECE	GEWINDESTÜCK	GEVINDSTYKKE	PIÈCE TARAUDÉE
18	41308800	MICRO SWITCH, SMALL	MIKROSCHALTER F MULTIRÜH	MICRO SW. LILLE SIM. RUL.	MICRO SWITCH, PETIT
19	14262700	INSULATION F. SWITCH	ISOLIERUNG F. SCHALTER	UNDERLAG F. SWITCH	FEUILLE ISOL. POUR MICRO CONT.
20	41512800	MOTOR	MOTOR	MOTOR	MOTEUR
21	39275900	ALU PROFILE	ALU PROFIL	ALU-PROFIL	PROFILE D'ALUMINIUM
22	31004600	SUPPORT FOR DOOR	STÜTZE FÜR TÜR	STØTTEBEN FOR DØR	PIED DE PORTE
23	09083250	NUT M10	MUTTER M10	MØTRIK M10	ECROU M10
24	30461400	LOCKING LATCH F CASH BOX	SCHLOSSKLINKE F GELDKASSE	LÅSEGÆK F PENGEEKASSE	LOQUET DE SERRURE
25	30962400	CASH BOX	GELDKASSE	PENGEEKASSE	CAISSE
26	30954600S	UPPER POSTER FRAME, MOUNT.	OBERE POSTERRAHMEN, MONT.	ØVERSTE POSTERRAMME, MONT.	CADRE P POSTER EN HAUT
27	39720000	PLUG FOR POSTER FRAME	STØPSEL F POSTERRAHMEN	PROP FOR POSTERRAMME	BOUCHON P CADRE
28	35021401	CAP PVC, GREEN	KAPPE PVC, GRÜN	KAPPE PVC, GRØN	GAINÉ PVC, VERT
29	39701000	SPRING F POSTER FRAME	FEDER F POSTERRAHMEN	FJEDER F POSTERRAMME	RESSORT P CADRE
30	30954700S	LOWER POSTER FRAME, MOUNT.	UNTERER POSTERRAHMEN, MONT.	NEDERSTE POSTERRAMME, MONT.	ENSEMBLE CADRE EN BAS



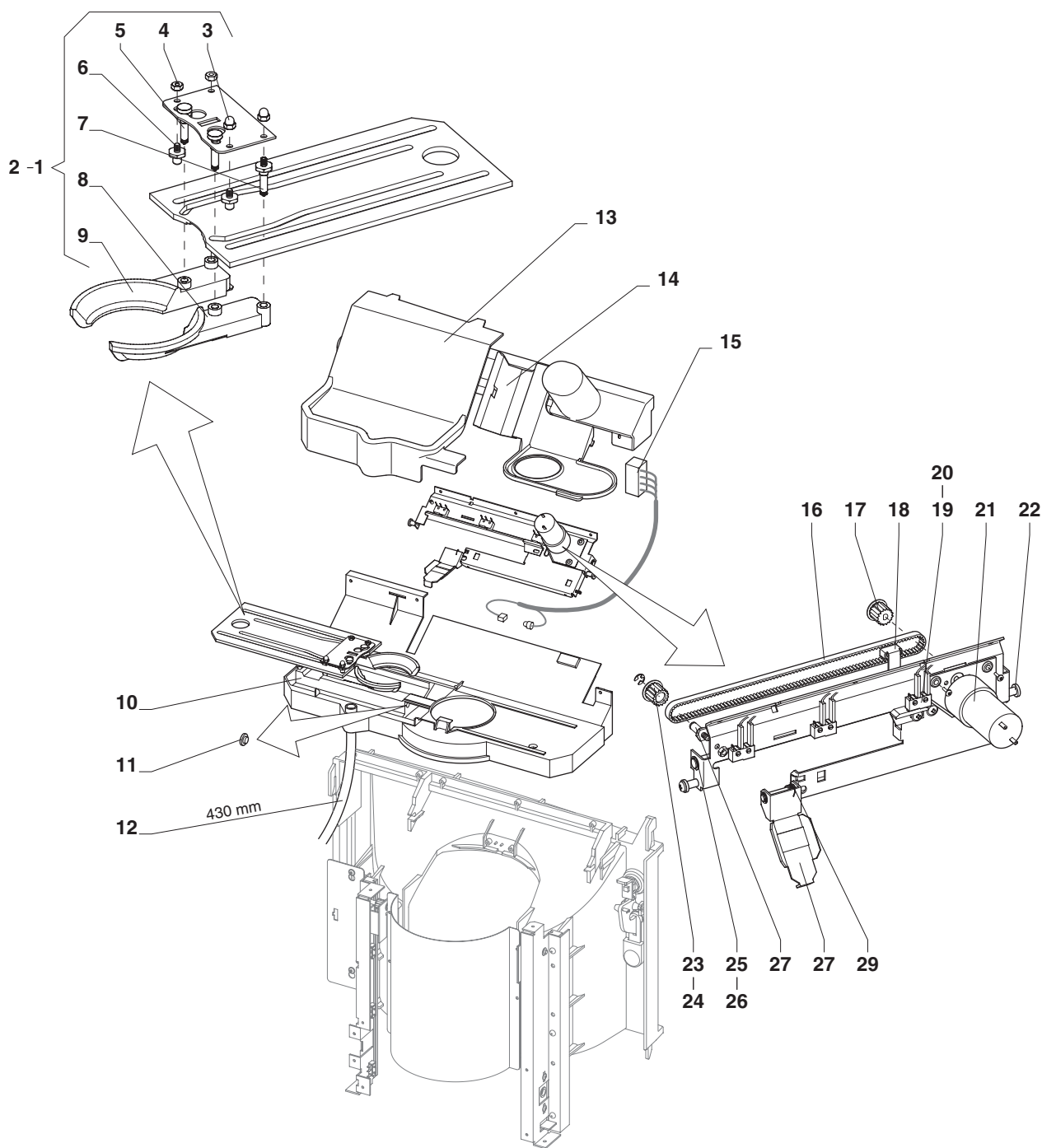
Index	Part No.	Description	Bezeichnung	Betegnelse	Désignation
01	39708400	MENU BOARD NO. 3	MENÜTAFEL NR. 3	MENUTAVLE NR. 3	LEXAN NO. 3
02	39708300	MENU BOARD NO. 2	MENÜTAFEL NR. 2	MENUTAVLE NR. 2	LEXAN NO. 2
03	39708200	MENU BOARD NO 1	MENÜTAFEL NR.1	MENUTAVLE NR. 1	LEXAN NO. 1
04	42390500	HARNESS, KEY PAD	KABEL, KEYPAD	KABEL, KEYPAD	CABLAGE, KEY PAD
05	31033100	KEYPAD, MOUNTED	KEYPAD, MONT.	KEYPAD, MONT.	ENSEMBLE, CLAVIER
06	0V0070	MEMBRANE CONTROL PANEL	MEMBRAN-TASTATUR	MEMBRANTASTATUR	CLAVIER A MEMBRANE
07	0V4233	SELECTION BUTTONS	AUSWAHLTASTEN	VALGKNAPPER	BOUTONS SELECTIONS
08	0V4228	MEMBRANE PUSH BUTTON PANEL	MEMBRANTASTENFELDGLIED	HOLDER FOR MEMBRAN/TASTATUR	ELEMENT CLAVIER MEMBRANE
09	39708100	COVER FOR KEYPAD	ABDECKUNG FÜR KEYPAD	AFDÆKNING FOR KEYPAD	COUVERTURE, KEYPAD
10	31033300S	UPPER FOSTER FRAME, KEY PAD	OBERE POSTERRAHMEN, KEYPAD	ØVERSTE POSTERRAMME, KEYPAD	CADRE P POSTER EN HAUT, KEYPAD
11	39720000	PLUG F POSTER FRAME	STØPSEL F POSTERRAHMEN	PROP F POSTERRAMME	BOUCHON P CADRE
12	35021401	CAP PVC, GREEN	KAPPE PVC, GRÜN	KAPPE PVC, GRØN	GAINÉ PVC, VERT
13	39701000	SPRING F POSTER FRAME	FEDER F POSTERRAHMEN	FJEDER F POSTERRAMME	RESSORT P CADRE



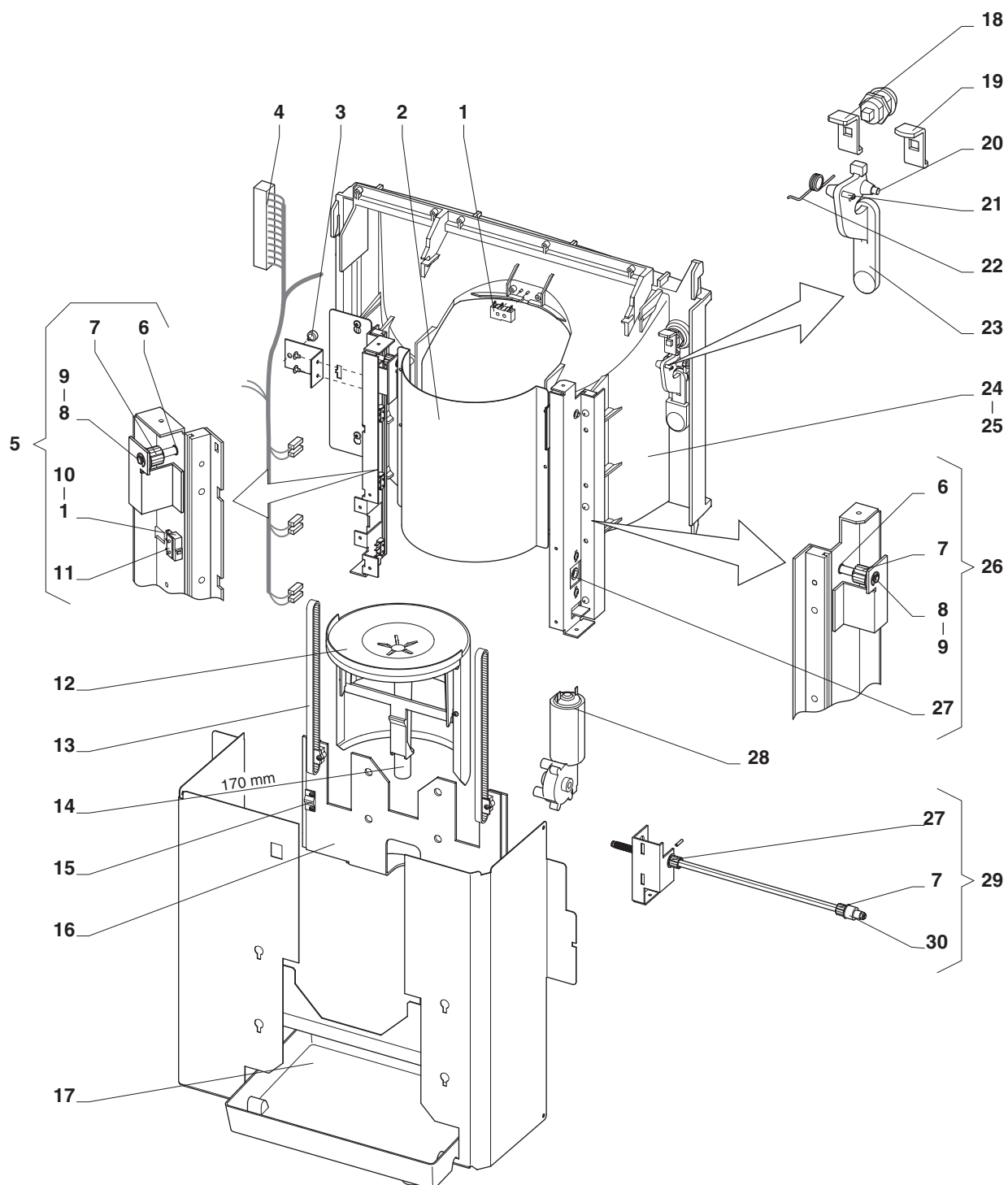
Index	Part No.	Description	Bezeichnung	Betegnelse	Désignation
01	48002003	SPC PROGRAM	SPC PROGRAMM	SPC PROGRAM	PROGRAMMATION SPC
02	39599300	SPRING	FEDER	FJEDER	RESSORT
03	47124800	CIRCUIT BOARD	PLATINE	PRINTPLADE	PLATINE
04	39463400	CLIP F. PRINT BOARD	PLATINENKLIPP	PRINTCLIPS	CLIP POUR CARTE IMPRIMANTE
05	39701600	FOIL FOR SPC	FOLIE F SPC	FOLIE FOR SPC	FEUILLE P. SPC
06	31001200	STAYBOLT F SELECTION PANEL	BOLZEN F WAHLTAFEL	STAG FOR VALGPANEL	BOULON P PANNEAU DE SELECTION
07	48560600	LCD DISPLAY	LCD ANZEIGE	LCD DISPLAY	AFFICHAGE LCD
08	39599800	GLASS FOR DISPLAY	GLAS F ANZEIGE	GLAS FOR DISPLAY	VERRE P AFFICHAGE
09	42385700	HARNES, DISPLAY	KABEL, DISPLAY	KABEL, DISPLAY	CABLAGE, DISPLAY
10	39595200	BLANKING MODULE, FULL WIDTH	BLINDMODUL, VOLLE BREITE	AFBLÆNDINGSMODUL, HEL BREDDE	CACHE, LARGEUR ENTIERE
11	39702200	BLANKING MODULE. CONPAS	BLINDMODUL, CONPAS	AFBLÆNDINGSMODUL, CONPAS	CACHE, CONPAS
12	39595500	HOLDER FOR DISPLAY	HALTER F ANZEIGE	HOLDER FOR DISPLAY	SUPPORT AFFICHAGE
13	47125400	RETURN CIRCUIT BOARD	RÜCKGABE-PLATINE	RETURPRINT	PLATINE DE RETOUR
14	39596100	DISTANCE PIECE, UPPER	DISTANZSTÜCK, OBEN	AFSTANDSSTYKKE, ØVERSTE	PIECE DE DISTANCE EN HAUT
15	39595600	COIN INSERT	MÜNZEINWURF	MØNTINDKAST	INSERTION MONNAIE
16	39716800	FASTENER	VERSCHLUSS	LÅS FOR TRYKKNAP	FERMOIR
17	39595800	BASE MODULE	GRUNDMODUL	GRUNDMODUL	MODULE DE BASE
18	39599200	LIGHT GUIDE	LICHTLEITER	LYSLEDER	CONDUIT DE LUMIERE
19	77439801S	PRICE SIGN 88,88 LARGE	PREISSCHILD 88,88 GROSS	PRISSKILT 88,88 STORT	PRIX D'ETIQUETTE 88,88 GRAND
20	39596700	PUSH BUTTON, QUARTER SIZE	DRUCKTASTE, VIERTELGRÖSSE	TRYKKNAP, KVART STØRRELSE	TOUCHE, LARGEUR QUARTIER
21	39595900	HOLDER F LABEL, LARGE	SCHILDERHALTER, GROSS	SKILTEHOLDER, STOR	SUPPORT GRAND, ETIQUETTE
22	39627401	LOCK FOR MULTI BREW	SCHLOSS FÜR MULTIBRÜH	LÅS FOR MULTIBRYG	SERRURE, INFUSEUR MULTI
23	39596900	PUSH BUTTON, FULL SIZE	DRUCKTASTE, VOLLE GRÖSSE	TRYKKNAP, HEL STØRRELSE	TOUCHE, LARGEUR ENTIERE
24	39597200	BASE MODULE, HALF SIZE	GRUNDMODUL, HALBE GRÖSSE	GRUNDMODUL, HALV STØRRELSE	MODULE DE BASE, DEMI
25	39596000	HOLDER F LABEL, SMALL	SCHILDERHALTER, KLEIN	SKILTEHOLDER, LILLE	SUPPORT PETIT, ETIQUETTE
26	77439802S	PRICE SIGN 88,88 SMALL	PREISSCHILD 88,88 KLEIN	PRISSKILT 88,88 LILLE	PRIX D'ETIQUETTE 88,88 PETIT
27	39596800	PUSH BUTTON, HALF	DRUCKTASTE, HALBE BREITE	TRYKKNAP, HALV BREDDE	TOUCHE, DEMI LARGEUR
28	39595300	BLANKING MODULE HALF WIDTH	BLINDMODUL, HALBE BREITE	AFBLÆNDINGSMODUL, HALV BREDDE	CACHE, LARGEUR MOITIE
29	39595400	BLANKING MODULE, QUARTER WIDTH	BLINDMODUL, VIERTEL BREITE	AFBLÆNDINGSMODUL, KVART BREDDE	CACHE, QUART DE LARGEUR
30	39596200	DISTANCE PIECE, LOWER	DISTANZSTÜCK, UNTEN	AFSTANDSSTYKKE, NEDERST	PIECE DE DISTANCE, EN BAS
31	39596300	COVER, OPTICAL INTERFACE	ABDECKUNG, OPTISCHE SCHNITTST.	AFDÆKNING, OPTISK INTERFACE	COUVERTURE, INTERFACE OPTIQUE
32	42398600	HARNES, OPTICAL INTERFACE	KABEL, OPTISCHE SCHNITTST.	KABEL, OPRISK INTERFACE	CABLAGE, INTERFACE OPTIQUE
33	39463400	CLIP F. PRINT BOARD	PLATINENKLIPP	PRINTCLIPS	CLIP POUR CARTE IMPRIMANTE
34	47125900	CIRCUIT BOARD, IRDA INTERFACE	PLATINE, IRDA INTERFACE	PRINT, IRDA INTERFACE	PLATINE, IRDA INTERFACE
35	47125800	CIRCUIT BOARD, ASK INTERFACE	PLATINE, ASK INTERFACE	PRINT, ASK INTERFACE	PLATINE, ASK INTERFACE
36	39596600	COIN RETURN CUP	RÜCKGABESCHALE	RETURSKÅL	RECEPTACLE RETOUR MONNAIE
37	39276600	COUNTER WEIGHT F FLAP, LARGE	KONTERGEWICHT F Klappe, GROSS	KONTRAVÆGT F Klap, STOR	CONTREPOIDS P PORTILLON, GRAND
38	39596500	FLAP F COIN RETURN CUP, LARGE	Klappe F. RÜCKGABESCHAL. GROSS	Klap FOR RETURSKÅL, STOR	PORTILLON, GRAND
39	39596400	FRAME F COIN RETURN CUP, LARGE	RAHMEN F RÜCKGABESCHALE, GROSS	RAMME F RETURSKÅL, STOR	CADRE, RECEPT. RET. MONN., GRAND



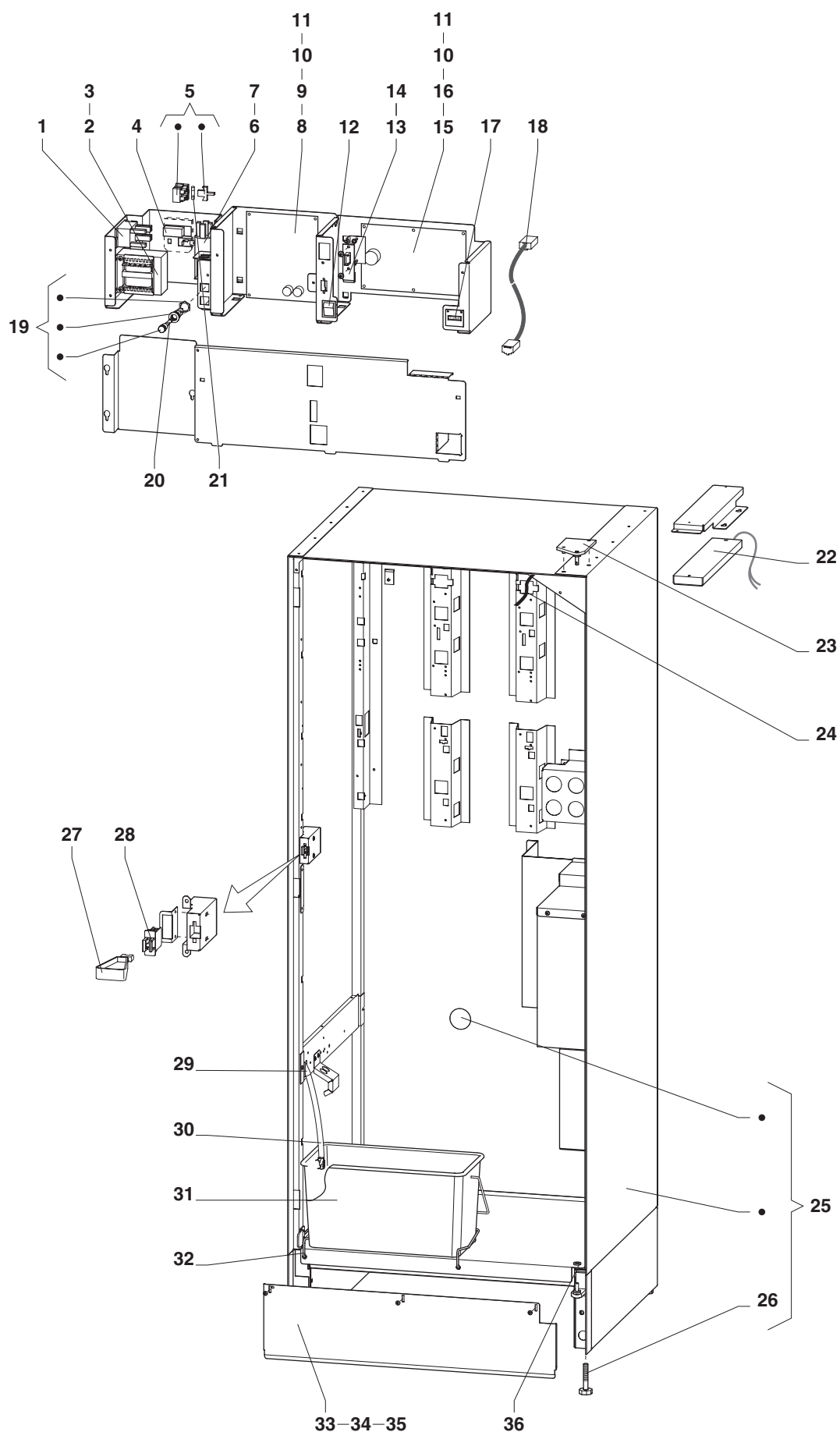
Index	Part No.	Description	Bezeichnung	Betegnelse	Désignation
01	39632802	SPRING FOR CUP GUIDE LEFT	FEDER, LINKE BECHERFÜHR	FJEDER F KOPSTØTTE, VENSTRE	RESSORT, GUIDE Gobelet Gache
02	39632801	SPRING FOR CUP GUIDE RIGHT	FEDER, RECHTE BECHERFÜHR	FJEDER F KOPSTØTTE, HØJRE	RESSORT, GUIDE Gobelet Droite
03	39651300	PRESSURE SPRING	DRUCKFEDER	TRYKFJEDER	RESSORT A Pression
04	39436801	SLIDE BEARING Ø10	GLEITLAGER Ø10	GLIDELEJE Ø10	PALIER LISSE Ø10
05	39272401	PIN F RELEASER	ZAPFEN F AUSLÖSER	TAP FOR UDLØSER	GOUPILLE DE DÉCLENCHEMENT
06	39703200	PULLEY F TOOTHED BELT Z=16, Ø6	RAD FÜR ZAHNRIEMEN Z=16, Ø6	TANDREMSHJUL Z=16, Ø6	ROUE, COURROIE DENTÉE Z=16 Ø6
07	39535806	TOOTHED BELT PG 981 3M-09 HTD	ZAHNRIEMEN PG 981 3M-09 HTD	TANDREM PG 981 3M-09 HTD	COURROIE DENT.PG 981 3M-09 HTD
08	39651400	SHAFT FOR GEAR WHEEL	ACHSE F. ZAHNRAD	AKSEL F REMHJUL	AXE
09	30604800S	BRACKET FOR DROP RING MOTOR	MOTORKONSOLE	MOTORKONSOL F DROPRING, SAML.	SUPPORT MOTEUR
10	00001007	COLLAR SCREW M4X6	BUNDSCHRAUBE M4X6	BRYSTSKRUE M4X6	VIS A COLLET M4X6
11	30537400	CRANK	KURBEL	KRUMTAP, SVEJST	MANIVELLE
12	41308800	MICRO SWITCH, SMALL	MIKROSCHALTER F MULTIBRÜH	MICRO SW. LILLE SIM. RUL.	MICRO SWITCH, PETIT
13	09071012	POINTED SCREW M4X5	SPITZSCHRAUBE M4X5	PINOLSKRUE M4X5	VIS POINTEAU M4X5
14	30537600	TENSION ROD FOR DROP RING	ZUGSTANGE	TRÆKSTANG TIL DROPRING	BIELLE
15	41529633	MOTOR	MOTOR	MOTOR	MOTEUR
16	30087000	DRIVER PIN	ANTRIEBSSTIFT	MEDBRINGERTAP	AXE ENTRAÎNEMENT
17	30881703	CUP DROP RING 7C W. PINS	BECHERFALLRING 7C M. ZAPFEN	KOPDROPRING 7C MED TAPPE	CERCLE D'EJECT.GOB.7C+TENONS
18	30881702	CUP DROP RING 7H W. PINS	BECHERFALLRING 7H M ZAPFEN	KOPDROPRING 7H MED TAPPE	CERCLE D'EJECT.GOB.7H+TENONS
19	30590900	HOLDER FOR BRAKE	HALTER FÜR BREMSE	HOLDER FOR BREMSE	SUPPORT FREIN
20	30634400S	CUP BRAKE, ASS.	BECHERBREMSE, KPL.	KOPBREMSE, SAMLET	ENSEMBLE FREIN A Gobelets
21	39557800	WHEEL, TOOTHED BELT Z=16, Ø5	RAD, ZAHNRIEMEN Z=16, Ø5	TANDREMSHJUL Z=16, Ø5	ROUE, COURROIE DENTÉE Z=16, Ø5
22	41529634	MOTOR	MOTOR	MOTOR	MOTEUR
23	75801900	PILE GUIDE W. CUP SENSOR	STAPELFÜHRUNG MIT SENSOR	STABELGUIDE MED KOPSENSOR	GUIDE Gobelets AVEC DETECTEUR



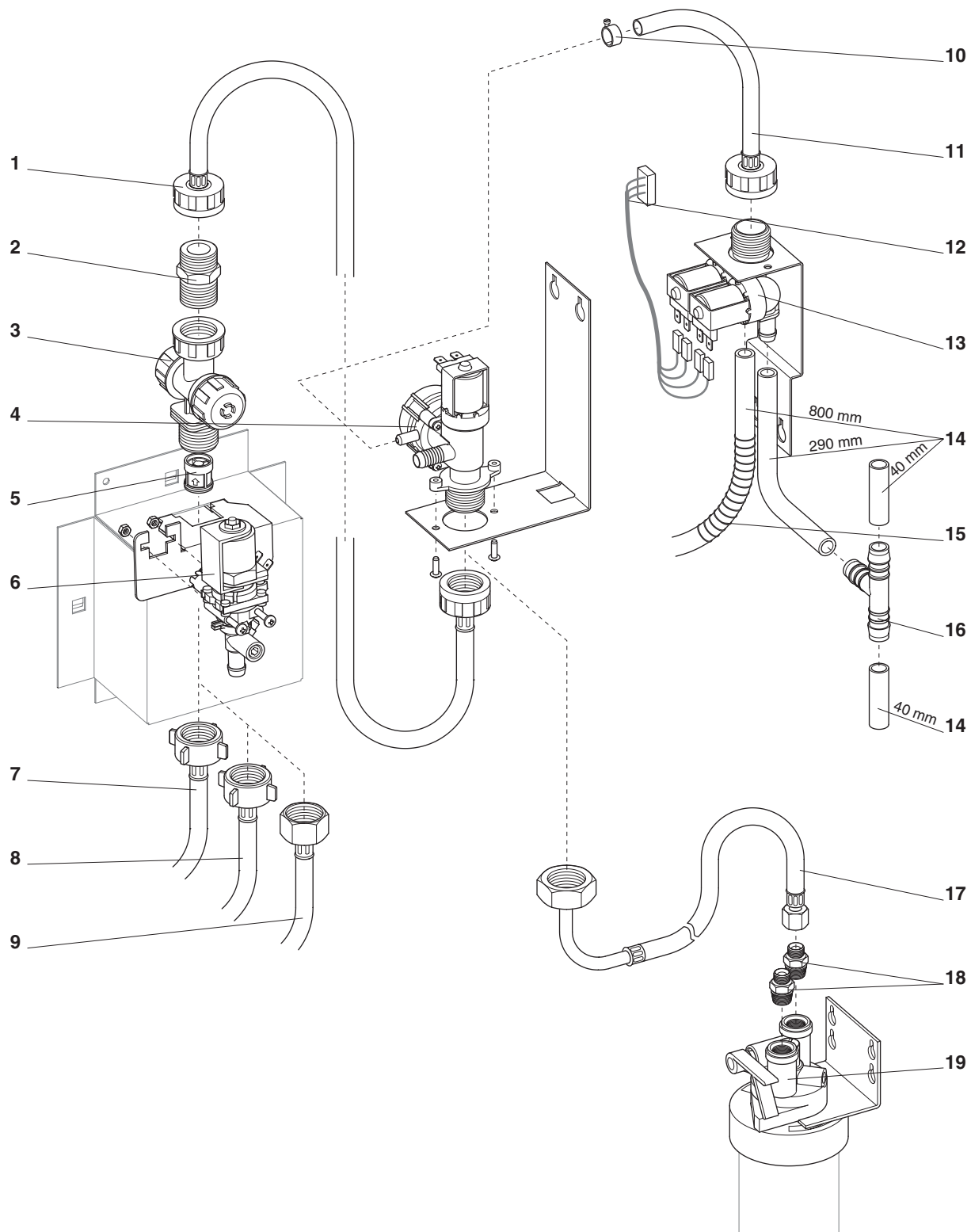
Index	Part No.	Description	Bezeichnung	Betegnelse	Désignation
01	30956100S	CUP CATCHER 7C, CPL.	BECHERFANG 7C, KPL	KOPGRIBER 7C, SAMLET	ENSEMBLE TRAPPE A GOBELETS 7C
02	30953200S	CUP CATCHER 7H, CPL.	BECHERFANG 7H, KPL.	KOPGRIBER 7H, SAMLET	ENSEMBLE TRAPPE A GOBELETS 7H
03	09106502	CAP HEAD NUT	HUTMUTTER	TOPMØTRIK	ECROU A CHAPEAU
04	09102520	NUT M4	MUTTER M4	MØTRIK M4	ECROU M4
05	39259800	GUIDE PIN	FÜHRUNGSAUFEN	STYRETAP	TENON DE GUIDAGE
06	39276200	FIXED GUIDING PIN	FESTER FÜHRUNGSAUFEN	FAST STYRE-TAP	TENON FIXE
07	39260100	PIN FIXED	FESTER AUFEN	FAST TAP	TENON FIXE
08	30645900	CUP CATCHER 1 MOUNT	BECHERFANG 1 MONT.	KOPGRIBER 1 MONT.	ENSEMBLE TRAPPE GOBELET 1
09	30646000	CUP CATCHER 2 MOUNT	BECHERFANG 2 MONT.	KOPGRIBER 2 MONT.	ENSEMBLE TRAPPE A GOBELETS 2
10	31008700	COVER FOR CUP STATION	ABDECKUNG FÜR BECHERRAUM	AFDÆKNING FOR KOPRUM	COUVERTURE, NICHE A GOBELET
11	39533900	OPTO DIODE GLASS	OPTO DIODE GLAS	OPTODIODEGLAS	VERRE OPTO DIODE
12	39470504	HOSE Ø13/Ø9	SCHLAUCH Ø13/Ø9	SLANGE Ø13/Ø9	TUYAU Ø13/Ø9
13	39567200	DRIPTRAY UNDER MIXING UNIT	TROPFSCHALE UNTER MISCHHEIT	SPILDBAKKE UNDER PISKERENHED	BAC D'ÉGOUTTAGE SOUS UNITE MIX
14	39593800	CUP SLIDE	BECHERRUTSCHE	BÆGERSLISKE	CHUTE A GOBELETS
15	42386600	HARNESS, OPTO SENSOR	KABEL, OPTOSENSOR	KABEL, OPTO SENSOR	CABLAGE, OPTO SENSOR
16	39535807	TOOTHED BELT 3 MR 480-06	ZAHNRIEMEN 3 MR 480-06	TANDREM 3 MR 480-06	CURROIE DENTEE
17	39557800	WHEEL, TOOTHED BELT Z=16, Ø5	RAD, ZAHNRIEMEN Z=16, Ø5	TANDREMSHJUL Z=16, Ø5	ROUE, COURROIE DENTÉE Z=16, Ø5
18	31084600	BELT HOLDER	RIEMENHALTER	REMHOLDER	SUPPORT COURROIE
19	41305700	MICRO SWITCH	MIKROSCHALTER	MIKROSWITCH	MICRO CONTACT
20	09009408	SCREW CYL. H. M2X8	SCHRAUBE CYL. H. M2X8	SKRUE, CYL. H. M2X8	VIS M2X8
21	41529624	MOTOR	MOTOR	MOTOR	MOTEUR
22	39263500	BUSH F CLOSING MECHANISM	STEUERBUCHSE F VERSCHLUSS	STYREBØS F LUKKEDREV	DOUILLE MÉCHANISME FERMETURE
23	39703200	PULLEY F TOOTHED BELT Z=16, Ø6	RAD FÜR ZAHNRIEMEN Z=16, Ø6	TANDREMSHJUL Z=16, Ø6	ROUE, COURROIE DENTÉE Z=16 Ø6
24	09124110	RETAINING RING	SEEGERRING	SEEGERRING	ANNEAU SEEGER
25	39276100	GUIDE	FÜHRUNG	STYR	GUIDE
26	39436803	SLIDE BEARING Ø8	GLEITLAGER Ø8	KUNSTSTOFGLIDELEJE Ø8	PALIER LISSE Ø8
27	39641200	BEARING F PULLEY	LAGER F ZAHNRAD	AKSEL F. REMHJUL	AXE DE ROUE DENTÉE
28	30637500	COUPLING	KUPPLUNG	KOBLING F KOPTRANSPORT	ACCOUPLEMENT
29	39266500	SPRING F LOCK	FEDER F SCHLOß	FJEDER FOR LÅS	RESSORT P SERRURE



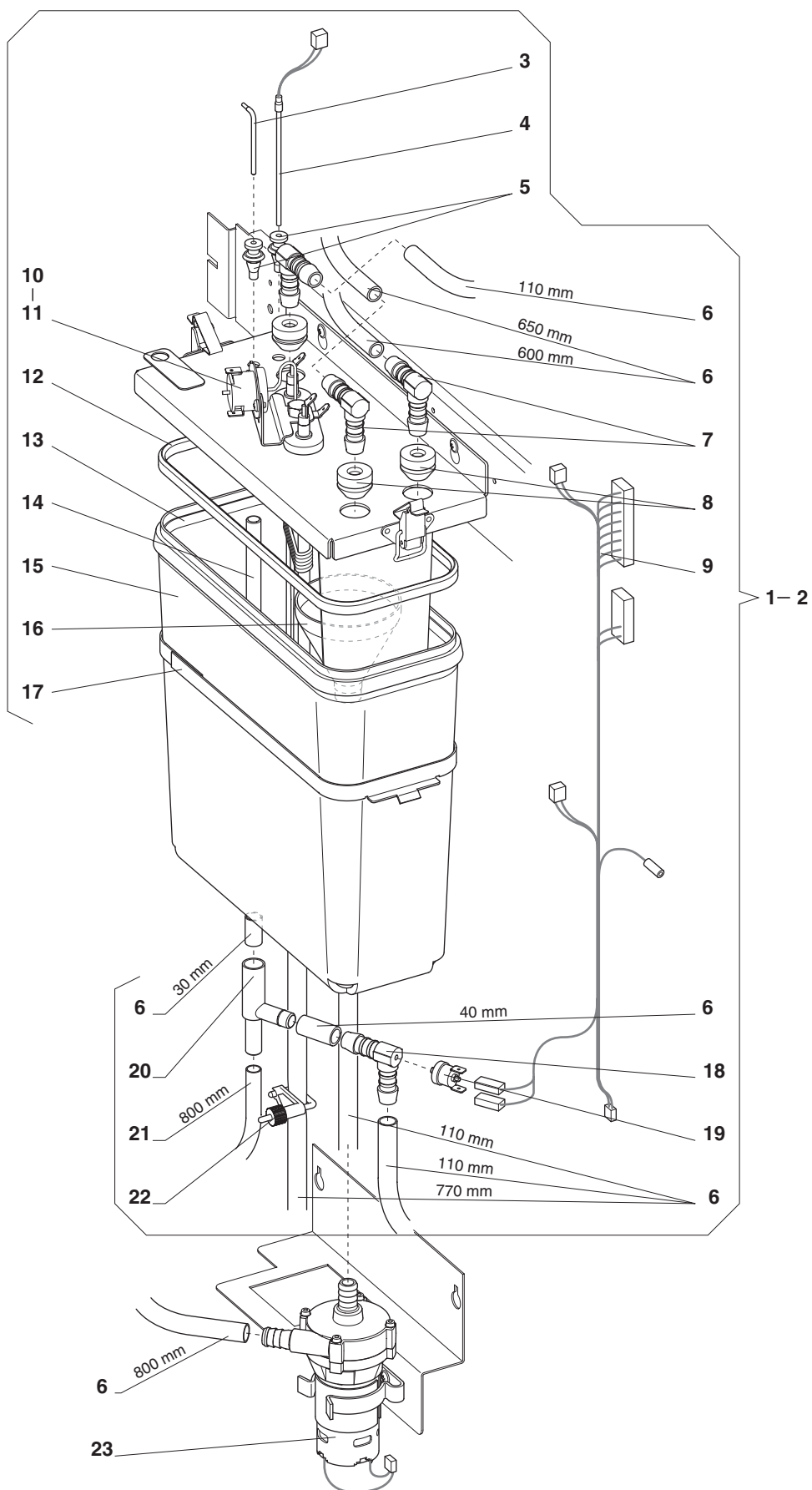
Index	Part No.	Description	Bezeichnung	Betegnelse	Désignation
01	41305700	MICRO SWITCH	MIKROSCHALTER	MIKROSWITCH	MICRO CONTACT
02	30560800	ALU SHIELD FOR CUP STATION	MANTEL, BECHERRAUM	SVØB FOR KOPRUM	MANTEAU NICHE À GOBELETS
03	39412601	RUBBER STOP	GUMMISTØPSEL	GUMMIFOD	BUTÉE
04	42385400	HARNES, CUP STATION	KABEL, AUSGABERAUM	KABEL, KOPRUM	CABLAGE, NICHE À GOBELLET
05	30949700S	RIGHT SLIDING RAIL	RECHTE GLEITSCHIENE	HØJRE GLIDESKINNE	BARRE DE GLISSIERE DROIT
06	39436802	SLIDE BEARING Ø6	GLEITLAGER Ø6	GLIDELEJE Ø6	PALIER LISSE Ø6
07	39533500	PULLEY, TOOTHED BELT Z=16, 6X6	RAD, ZAHNRIEMEN Z=16, 6X6	TANDREMSHJUL Z=16, 6X6	ROUE, COURROIE DENTÉE Z=16, 6X6
08	39258700	SHAFT FOR GEAR WHEEL	ACHSE F. ZAHNRAD	AKSEL F. TANDREMSHJUL	AXE P ROUE DENTEE
09	09124115	RETAINING RING RS 5	SEEGERRING RS 5	SEEGERRING RS 5	ANNEAU SEEGER RS5
10	39637700	ADJUST. PIECE F MICRO SWITCH	JUSTIERSTÜCK F MIKROSCHALTER	JUSTERINGSSTYKKE F SWITCH	RÉGLAGE POUR MICRO CONTACT
11	30448800	THREADING PIECE	GEWINDESTÜCK	GEVINDSTYKKE	PIÈCE TARAUDÉE
12	30638900S	CUP PLATFORM, MOUNT.	BECHERPLATTFORM, MONT.	KOPPLATFORM, MONT.	PLAT-FORME A GOBELETS
13	39535802	TOOTHED BELT	ZAHNRIEMEN	TANDREM	COURROIE DENTÉE
14	39470504	HOSE Ø13/Ø9	SCHLAUCH Ø13/Ø9	SLANGE Ø13/Ø9	TUYAU Ø13/Ø9
15	39534300	ACTIVATING DEVICE	BETÄTIGUNGSSTÜCK	SWITCHAKTIVERING	ACTIONNEUR
16	30562400S	BRIDGE, MOUNT.	BRÜCKE, MONT.	BRO, MONT.	ENSEMBLE PONT
17	39598900	DRIP TRAY	TROPFSCHALE	DRYPBAKKE	BAC D'EGOUTTAGE
18	31001600	LOCKING LATCH	SCHLOSSKLINKE	LÅSEGÆK FOR DØR	LOQUET DE SERRURE
19	31018100	LOCKING LATCH, RIELDA	SCHLOSSKLINKE, RIELDA	LÅSEGAK FOR DØR, RIELDA	LOQUET DE SERRURE, RIELDA
20	39638600	SHAFT FOR DOOR HANDLE	ACHSE, TÜRGRIF	AKSEL FOR DØRHÅNDTAG	AXE, POIGNÉE
21	00000231	THREADED PIN	GEWINDESTIFT	GEVINDTAP	VIS FILETÉ SANS TÊTE
22	39234400	SPRING	FEDER	FJEDER F DØRHÅNDTAG	RESSORT
23	39234300	DOOR HANDLE	TÜRGRIF	DØRHÅNDTAG	POIGNEE PORTE
24	39592200	CUP STATION	BECHERRAUM	KOPRUM	NICHE A GOBELLET
25	39533800	GLASS F OPTO DIODE	GLAS, OPTODIODE	GLAS FOR OPTODIODE	VERRE, OPTODIODE
26	30949600S	LEFT SLIDING RAIL	LINKE GLEITSCHIENE	VENSTRE GLIDESKINNE	BARRE DE GLISSIERE GAUCHE
27	39436801	SLIDE BEARING Ø10	GLEITLAGER Ø10	GLIDELEJE Ø10	PALIER LISSE Ø10
28	41529100	MOTOR	MOTOR	MOTOR	MOTEUR
29	30953700S	MOTOR BRACKET	MOTORKONSOLE	MOTORKONSOL, MONT.	SUPPORT MOTEUR
30	39540900	BEARING	LAGER	LEJEBØSNING	PALIER



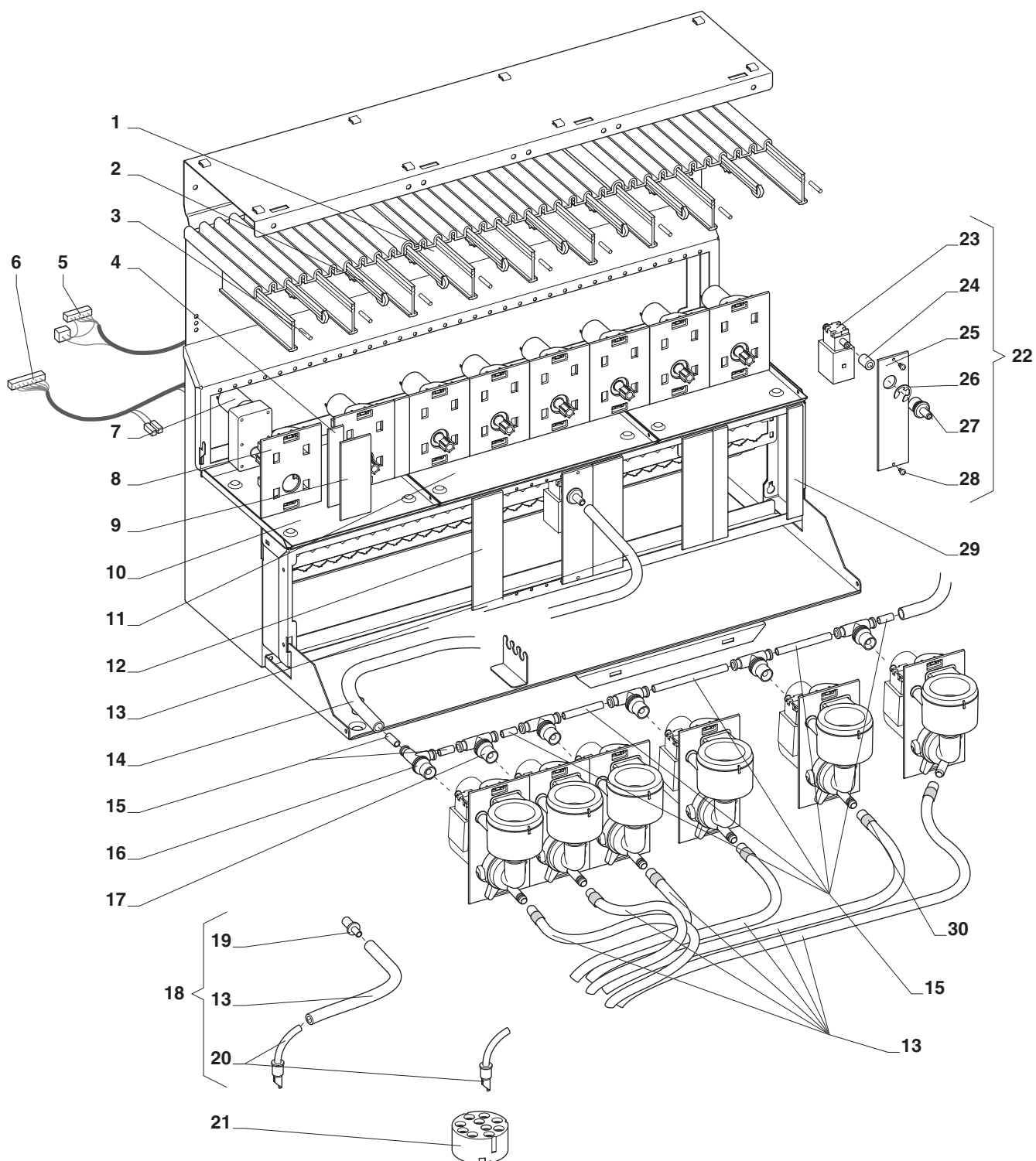
Index	Part No.	Description	Bezeichnung	Betegnelse	Désignation
01	41414000	RELAY	RELAIS	RELÆ	RELAIS
02	41611100	TRANSFORMER 230V-50HZ	TRANSFORMER 230V-50HZ	TRANSFORMER 230V-50HZ	TRANSFORMATEUR 230V-50HZ
03	39224700	SPEED CLIPS	FEDERKLEMME	CLIPSMØTRIK	ATTACHE
04	098796	PLUG FOR SUPPLY CORD	STECKER FÜR EINGANGSKABEL	STIK FOR INDGANGSKABEL	FICHE P. CABLE D'ALIMENTATION
05	097241	FUSE HOLDER	SICHERUNGSHALTER	SIKRINGSHOLDER KLEMRÆKKE	BORNIER 3 POLES AVEC SUPPORT
06	41815700	NOISE CAPACITOR	STÖRFILTER	STØJKONDENSATOR	KONDENSATEUR D'ANTIPARASITAGE
07	41815702	NUT	MUTTER	MØTRIK	ECROU
08	47125600	CPU CIRCUIT BOARD	CPU PLATINE	CPU PRINT	PLATINE CPU
09	48002004S	CPU BOARD, PROGRAMMED	CPU PLATINE, PROGRAMMIERT	CPU PRINT, PROGRAMMERET	PLATINE CPU, PROGRAMME
10	41005801	FIXTURE F. PC BOARD	PLATINENHALTERUNG	PRINTOPSPÆNDING	SUPPORT CARTE INTERFACE IMP.
11	58010410	SPACING PIN IN. THR. M4X10	DISTANZSTÜCK IN. GEW. M4X10	AFSTANDSSTAG M INDV GEV M4X10	ENTRETOISE FIL. INT. M4X10
12	41303603	TILTING SWITCH	KIPPSCHALTER	VIPPEOMSKIFTER	CONTACT A BASCULE
13	47126300	CIRCUIT BOARD F UP-KEY	PLATINE FÜR UP-KEY	PRINT FOR UP-KEY	PLATINE; UP-KEY
14	00005545	SPACING BUSH	ABSTANDSBUCHE	AFSTANDSBØS	DOUILLE ENTRETOISE
15	47124900	VMC CIRCUIT BOARD	VMC PLATINE	VMC PRINT	PLATINE VMC
16	48002002	VMC PROGRAM	VMC PROGRAMM	VMC PROGRAM	PROGRAMMATION VMC
17	0V2284	SCALER 24 VOLT	ZÄHLER 24VOLT	TÆLLER 24 VOLT	COMPTEUR 24 VOLT
18	42383901	HARNES, TELCON 1400MM	KABEL, TELCON 1400MM	KABEL, TELCON 1400MM	CABLAGE, TELCON 1400MM
19	0V3201	FUSE HOLDER	SICHERUNGSHALTER	SIKRINGSHOLDER	PORTE FUSIBLE
20	41008402	FUSE 10A 5X20 MM	SICHERUNG 10A 5X20 MM	SIKRING 10A 5X20 MM	FUSIBLE 10A 5X20 MM
21	41008401	FUSE 2A 5X20 MM	SICHERUNG 2A 5X20 MM	SIKRING 2A 5X20 MM	FUSIBLE 2A 5X20 MM
22	42390100	SERVICE LIGHT	SERVICELICHT	SERVICELYS	ENSEMBLE D'ÉCLAIRAGE
23	30937400	UPPER HINGE FOR CABINET	OBERE SCHARNIER F GEHÄUSE	ØVERSTE KABINETHÆNGSEL	CHARNIERE AU-DESSUS
24	31018300	SECURING STRAP L=315	SICHERUNGSBAND L=315	SIKRINGSBÅND L=315	BRIDE DE RETENU L=315
25	30933300S	CABINET, ASS.	GEHÄUSE, MONTIERT	KABINET, SAMLET	ENSEMBLE CHÂSSIS
26	39656500	LEVELLER	SCHRAUBFUSS	STILLESKRUE M10X60	PIED D'AJUSTAGE
27	0V1654	SWITCH KEY	SCHAL TERSCHLÜSSEL	SWITCHNØGLE	CLÉ D'INTERRUPTEUR
28	41308701	DOOR SWITCH	TÜRSCHALTER	DØR KONTAKT	CONTACT DE PORTE
29	39420500	LEAD-IN F. HOSE	DURCHFÜHRUNG F. SCHLAUCH	GENNEMFØRING F. SLANGE	PASSE TUYAU
30	42387100	SENSOR FOR WASTE BUCKET	SENSOR FÜR ÜBERLAUFEIMER	SPILDSPANDSFØLER	SONDE, SEAU A DECHETS
31	39714500	WASTE BUCKET, 11L	ÜBERLAUFEIMER, 11L	SPILDSPAND 11L	SEAU À DÉCHETS, 11L
32	39714600	BRACE F WASTE BUCKET	BÜGEL F ÜBERLAUFEIMER	BØJLE FOR SPILDSPAND	ETRIER, SEAU A DECHETS
33	31074555	KICK PLATE, BLACK	FUSSBLLENDE, SCHWARZ	SPARKEPLADE, SORT	PLAQUE AMOVIBLE, NOIR
34	31074525	KICK PLATE, WHITE	FUSSBLLENDE, WEISS	SPARKEPLADE, HVID	PLAQUE AMOVIBLE, BLANC
35	31074590	KICK PLATE, SPEC. COLOUR	FUSSBLLENDE, SPEC. FARBE	SPARKEPLADE, SPEC. FARVE	PLAQUE AMOVIBLE, COULEUR SPEC.
36	29932900	WASHER	SCHIBE	SKIVE	RONDELLE



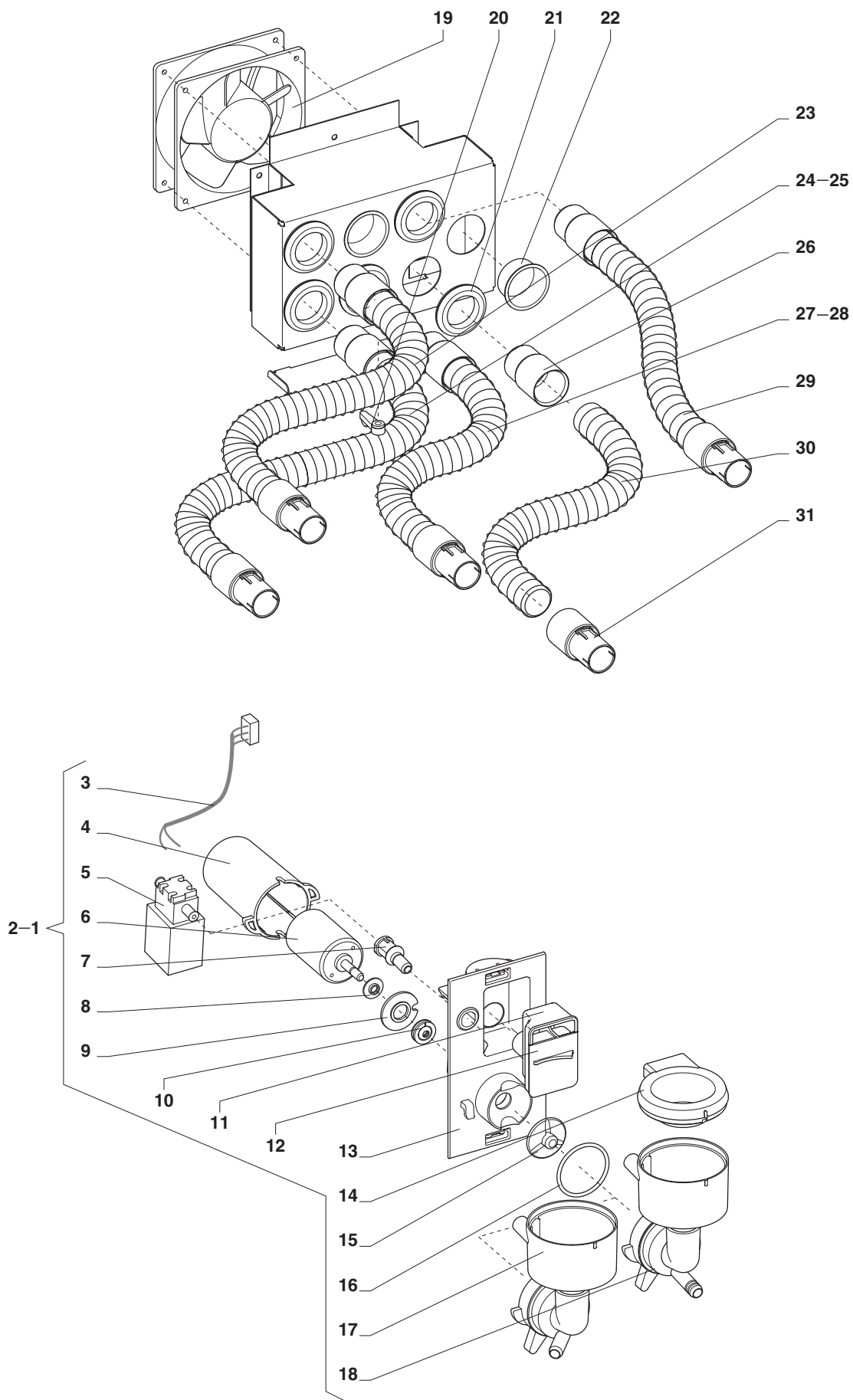
Index	Part No.	Description	Bezeichnung	Betegnelse	Désignation
01	39497200	HOSE 3/4"-3/4" 440 MM	SCHLAUCH 3/4"-3/4" 440 MM	SLANGE 3/4"-3/4" 440 MM	TUYAU 3/4"-3/4" 440 MM
02	A-0862	COLLAR NIPPLE 3/4 RG	NIPPEL 3/4 RG	BRYSTNIPPEL 3/4 RG	RACCORD 3/4 RG
03	39269000	WATER FILTER	WASSERFILTER	VANDFILTER	FILTRE EAU
04	41533600	INLET VALVE 24VDC	EINLASSVENTIL 24VDC	INDGANGSVENTIL 24VDC	VANNE D'ENTREE 24VDC
05	39312200	REFLUX VALVE	RÜCKSCHLAGVENTIL	KONTRAVENTIL	CLAPET ANTIRETOUR
06	41532400	24VDC VALVE; MÜLLER	24VDC VENTIL, MÜLLER	24VDC VENTIL, MÜLLER	24VDC VANNE, MÜLLER
07	39655700	CONNECTING HOSE WIRSBO 1/2"	ANSCHL.SCHLAUCH WIRSBO 1/2"	TILSLUTN.SLANGE WIRSBO 1/2"	TUYAU DE RACC. WIRSBO 1/2"
08	35092000	CONNECTING HOSE WIRSBO 3/4"	ANSCHL.SCHLAUCH WIRSBO 3/4"	TILSLUTN.SLANGE WIRSBO 3/4"	TUYAU DE RACC. WIRSBO 3/4"
09	39649100	CONNECTING HOSE 3/4-3/8 DECS	ANSCHL.SCHLAUCH 3/4-3/8 DECS	TILSLUTN.SLANGE 3/4-3/8 DECS	TUYAU DE RACC. 3/4-3/8 DECS
10	39202515	HOSE CLIP	SCHLAUCHSCHELLE	SLANGEBINDER Ø13-15	CLIP TUYAU
11	31085000	CONNECTING HOSE 3/4" SPEC.	ANSCHLUSSSLAUCH 3/4" SPEC.	TILSLUTNINGSSLANGE 3/4" SPEC.	TUYAU DE RACC. 3/4" SPEC.
12	42390400	HARNES, COLD WATER INJECTION	KABEL, KALTWASSEREINSPRITZUNG	KABEL, KOLDTVANDSSKUD	CABLAGE, INJECTION EAU FROIDE
13	41533700	DOUBLE INLET VALVE 24V DC	DOPP. EINLASSVENTIL 24V DC	DOBB. INDGANGSVENTIL 24V DC	VANNE D'ENTREE 24V DC DOUBLE
14	39470504	HOSE Ø13/Ø9	SCHLAUCH Ø13/Ø9	SLANGE Ø13/Ø9	TUYAU Ø13/Ø9
15	30122400	SPRING F HOSE	FEDER	FJEDER F SLANGE	RESSORT
16	36027100	T-PIECE, D8,6-13	T-STÜCK, D8,6-13	T-STYKKE, D8,6-13	RACCORD T, D8,6-13
17	HEH3373	HOSE 3/4"-1/4"	SCHLAUCH 3/4"-1/4"	SLANGE 3/4"-1/4"	TUYAU 3/4"-1/4"
18	39312500	NIPPLE 1/4"-3/8"K	NIPPEL 1/4"-3/8"K	NIPPEL 1/4"-3/8"K	RACCORD 1/4"-3/8"K
19	39207902	COVER FOR FILTER	DECKEL FÜR FILTER	DÆKSEL FOR FILTER	TÊTE FILTRE



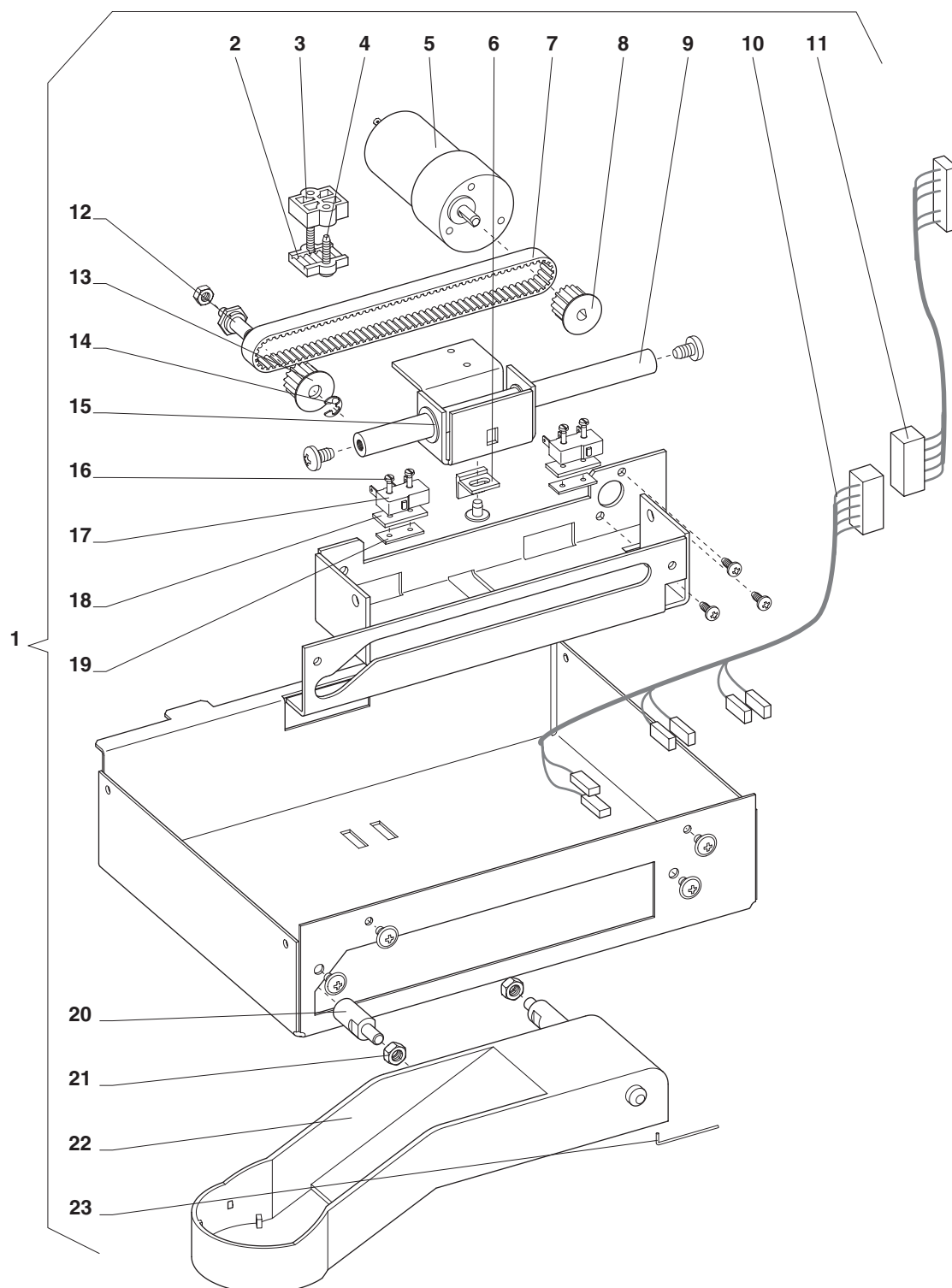
Index	Part No.	Description	Bezeichnung	Betegnelse	Désignation
01	31005600S	WATER TANK, MOUNT. 2000W	WASSERBEHÄLTER, MONT. 2000W	VANDTANK, MONT. 2000W	ENSEMBLE RESERVOIR A EAU 2000W
02	30943100S	WATER TANK, MOUNT. 1800W	WASSERBEHÄLTER, MONT. 1800W	VANDTANK, MONT. 1800W	ENSEMBLE RESERVOIR A EAU 1800W
03	29776912	ELECTRODE 50 MM	ELEKTRODE 50 MM	ELEKTRODE 50 MM	ELECTRODE 50 MM
04	42387300	TEMPERATURE SENSOR, KPL	TEMPERATURFØLER, KPL	TEMPERATURFØLER, KPL	PALPEUR DE TEMPERATURE
05	30742401	HOLDER FOR ELECTRODE	HALTER FÜR ELEKTRODE	ELEKTRODEHOLDER	SUPPORT ÉLECTRODE
06	39470504	HOSE Ø13/Ø9	SCHLAUCH Ø13/Ø9	SLANGE Ø13/Ø9	TUYAU Ø13/Ø9
07	35012301	ANGLE PIECE WS12	WINKELSTÜCK WS12	VINKELSTYKKE WS12	EQUERRE
08	39550200	SILICONE GASKET	SILIKONDICHTUNG	SILICONEPAKNING	JOINT DE SILICONE
09	42393200	HARNESS FOR WATER TANK	KABEL FÜR WASSERBEHÄLTER	KABEL FOR VANDTANK	CABLAGE, RESERVOIR A EAU
10	41611002	HEATING ELEMENT 2,0 KW	HEIZKÖRPER 2,0KW	VARMELEGEME 2,0 KW	CORPS DE CHAUFFE 2,0 KW
11	41611001	HEATING ELEMENT 1,8 KW	HEIZKÖRPER, 1,8 KW	VARMELEGEME 1,8 KW	CORPS DE CHAUFFE, 1,8 KW
12	39590700	GASKET	DICHTUNG	PAKNING	JOINT
13	39589100	WATER TANK	WASSERBEHÄLTER	VANDTANK	RESERVOIR A EAU
14	31017900	OVERFLOW PIPE	ÜBERLAUFROHR	OVERLØBSRØR	TUBE DE TROP-PLEIN
15	39705901	INSULATION F WATER TANK	ISOLIERUNG F WASSERBEH.	ISOLATIONSSVØB F VANDTANK	REVÊTEM. ISOL. RESERVOIR A EAU
16	39709500	FUNNEL F WATER TANK	TRICHTER F WASSERBEHALTER	TRAGT F VANDTANK	ENTONNOIR P. RESERVOIR A EAU
17	30939400	SUPPORT	ABSTÜTZUNG	UNDERSTØTTNING	SUPPORT
18	31018600	ANGLE PIECE, DRILLED	WINKELSTÜCK, GEBOHRT	VINKELSTYKKE, BORET	EQUERRE, FORÉE
19	41407402	SAFETY THERMOSTAT 80°C	SICHERHEITSTHERMOSTAT 80°C	SIKKERHEDSTHERMOSTAT 80°C	THERMOSTAT DE SÉCURITÉ 80°C
20	094185	CONDENSE RECOVERY UNION	STÜTZEN	TUD FOR OVERLØBSRØR	RACCORD ANTI CONDENSATION
21	39470503	HOSE Ø9,5/Ø6	SCHLAUCH Ø9,5/Ø6	SLANGE Ø9,5/Ø6	TUYAU Ø9,5/Ø6
22	39200215	HOSE CLAMP	SCHLAUCHKLEMME	SLANGEKLEMME	COLLIER DE SERRAGE
23	42393100	WATER PUMP, ASS.	WASSERPUMP, MONT.	VANDPUMPE, MONT	POMPE A EAU



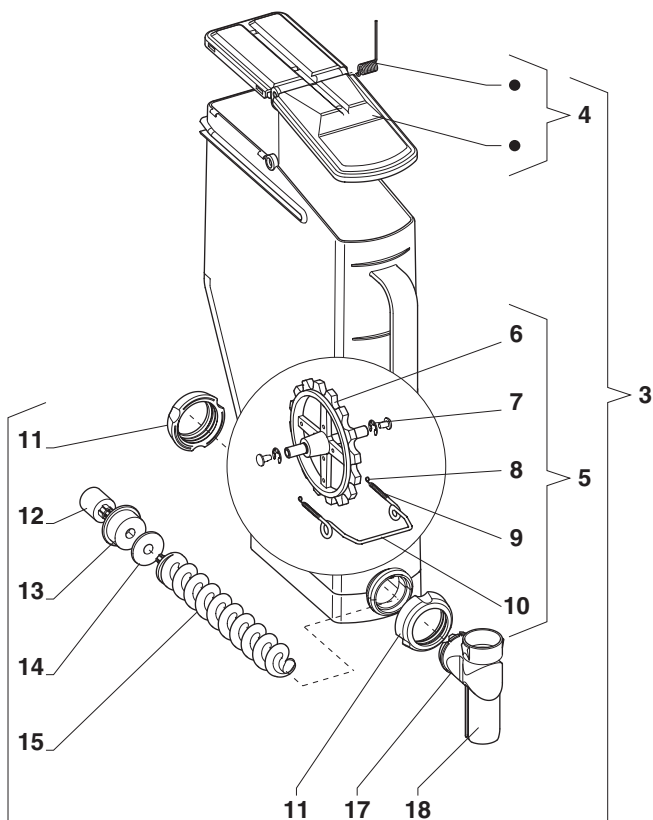
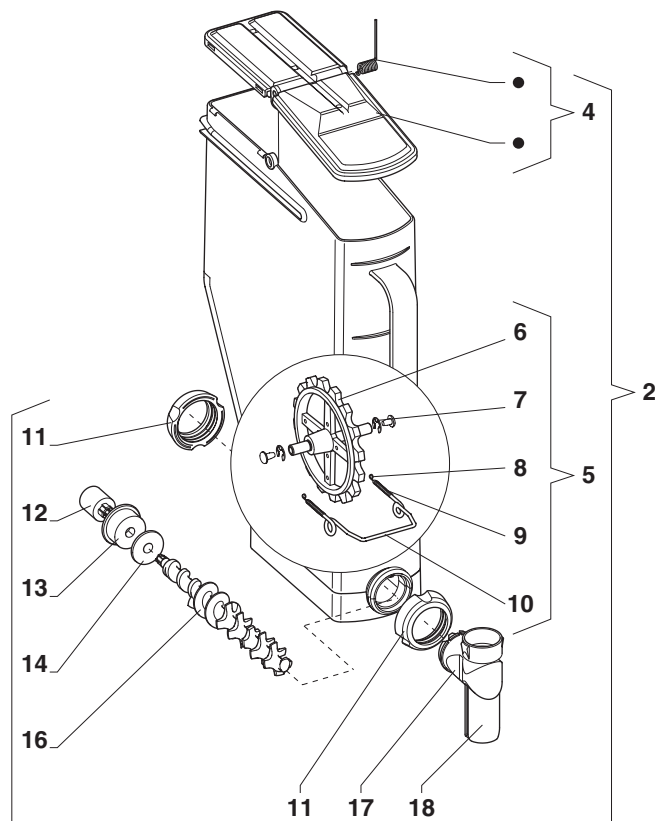
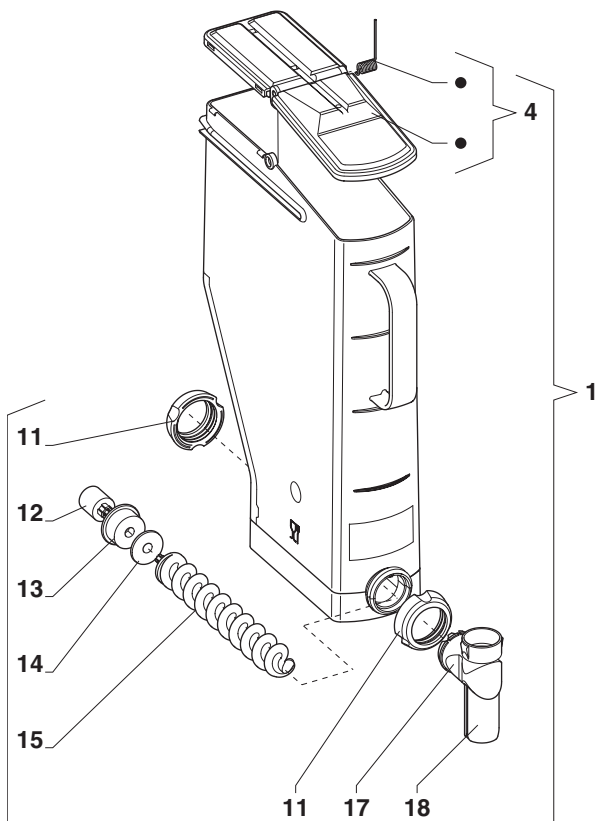
Index	Part No.	Description	Bezeichnung	Betegnelse	Désignation
01	39275000	GUIDE FOR CANISTER	STEUR FÜR BEHÄLTER	STYR FOR BEHOLDER	GUIDE P. BAC A INGREDIENTS
02	39587000	SPRING FOR CANISTER	FEDER FÜR BEHÄLTER	FJEDER FOR BEHOLDER	RESSORT, BAC A INGREDIENTS
03	09157216	TENSION PIN 3X16	SPANNSTIFT 3X16	SPÆNDSTIFT 3X16	GOUPILLE DE SERRAGE
04	39588500	BLANKING MODULE F MOTOR 20MM	BLINDMODULE, INGRED.MOTOR 20MM	BLINDMODUL F INGR.MOTOR 20MM	CACHE MOTEUR 20 MM
05	42387600	HARNES, INGREDIENT MOTORS IN	KABEL, INGREDIENZMOTOREN IN	KABEL, INGREDIENSMOTORER IN	CABLAGE, MOTEUR A INGRED. IN
06	42387500	HARNES, INGREDIENT MOTORS	KABEL, INGREDIENZMOTOREN	KABEL, INGREDIENSMOTORER	CABLAGE, MOTEUR A INGREDIENTS
07	41532700	INGREDIENT MOTOR	INGREDIENZMOTOR	INGREDIENSMOTOR	MOTEUR A INGREDIENTS
08	39586600	MODULE FOR INGREDIENT MOTOR	MODUL FÜR INGREDIENZMOTOR	MODULPLADE FOR ING.MOTOR	MODULE P. MOTEUR A INGREDIENTS
09	39588600	BLANKING MODULE F MOTOR 40MM	BLINDMODULE, INGRED.MOTOR 40MM	BLINDMODUL F INGR.MOTOR 40MM	CACHE MOTEUR 40MM
10	30955500	UNDER TRAY, SMALL	AUFFANGSCHALE, KLEIN	SPILDBAKKE, LILLE	RESERVOIR COLLECTEUR, PETIT
11	30955600	UNDER TRAY, LARGE	AUFFANGSCHALE, GROSS	SPILDBAKKE, STOR	RESERVOIR COLLECTEUR, GRAND
12	39589300	BLANKING MODULE F MIX 40 MM	BLINDMODULE F QUIRL 40 MM	BLINDMODUL F MIX 40MM	CACHE, MELANGEUR 40 MM
13	39470705	HOSE Ø12, BLUE	SCHLAUCH Ø12, BLAU	SLANGE Ø12, BLÅ	TUYAU Ø12, BLEU
14	39470504	HOSE Ø13/Ø9	SCHLAUCH Ø13/Ø9	SLANGE Ø13/Ø9	TUYAU Ø13/Ø9
15	39474809	NYLON HOSE Ø8/Ø6	NYLONSCHLAUCH Ø8/Ø6	NYLONRØR Ø8/Ø6	TUYAU NYLON Ø8/Ø6
16	39591500	L-PIECE F MIXER VALVE	L-STÜCK F MISCHVENTIL	L-STYKKE FOR MIXER VENTIL	PIECE EN L, VANNE MELANGEUR
17	39589500	T-PIECE F MIX VALVE	T-STÜCK F MIX VENTIL	T-STYKKE F MIX VENTIL	PIECE EN T
18	75803500	CREME-KIT	CREME-KIT	CREME-KIT	KIT CREME
19	097914	COFFEE CHOKE	ZWISCHENGLIED	MELLEMLÉD	INTERMÉDIAIRE
20	097953	POINTED NOZZLE	DÜSE MIT SPITZE	UDLØB FOR KAFFE	REGULATEUR DE DEBRIT CAFE
21	39713900	HOLDER F OUTLET SPOUTS, IN	HALTER F AUSLAUFROHRE, IN	HOLDER F UDLØBSRØR, IN	SUPPORT, BECS DE SORTIE, IN
22	31009000S	HOT WATER MODULE	HEISS WASSER MODULE	VARMT VANDS MODUL	MODULE DE L'EAU CHAUDE
23	41532800	VALVE, 24VDC	VENTIL, 24VDC	VENTIL, 24VDC	VANNE, 24VDC
24	39470505	SILICONE HOSE	SILICONE SCHLAUCH	SILICONESLANGE	TUYAU
25	39704200	BLANKING MODULE, HOT WATER	BLIND MODULE, HEISS WASSER	BLÆNDMODUL, VARMT VAND	CACHE, EAU CHAUDE
26	09124315	RETAINING RING U15X1,0	SEEGERRING U15X1,0	SEEGERRING U15X1,0	ANNEAU SEEGER U15X1,0
27	39704100	CONNECTING PIECE	ZWISCHENGLIED	SAMLESTYKKE	INTERMÉDIAIRE
28	48840302	FIXTURE	AUFHÄNGUNG	OPSPÆNDING	FIXATION
29	39589400	BLANKING MODULE F MIX 20 MM	BLINDMODULE F MISCHER 20 MM	BLINDMODUL F MIX 20MM	CACHE MELANGEUR 20 MM
30	75802600	CIFRE RINGS 1-7	ZIFFERRINGE 1-7	CIFFER RINGE 1-7	ANNEAU À CHIFFRES 1-7



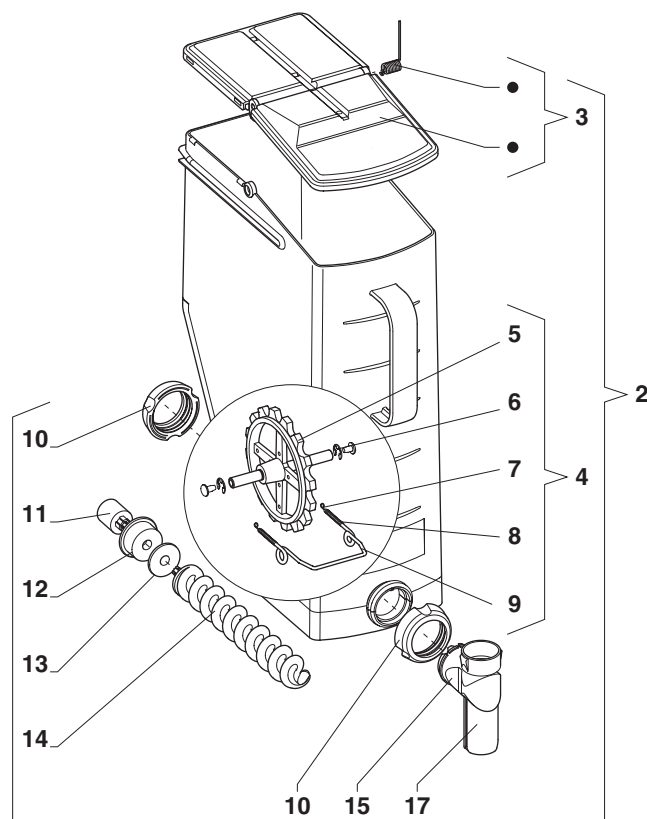
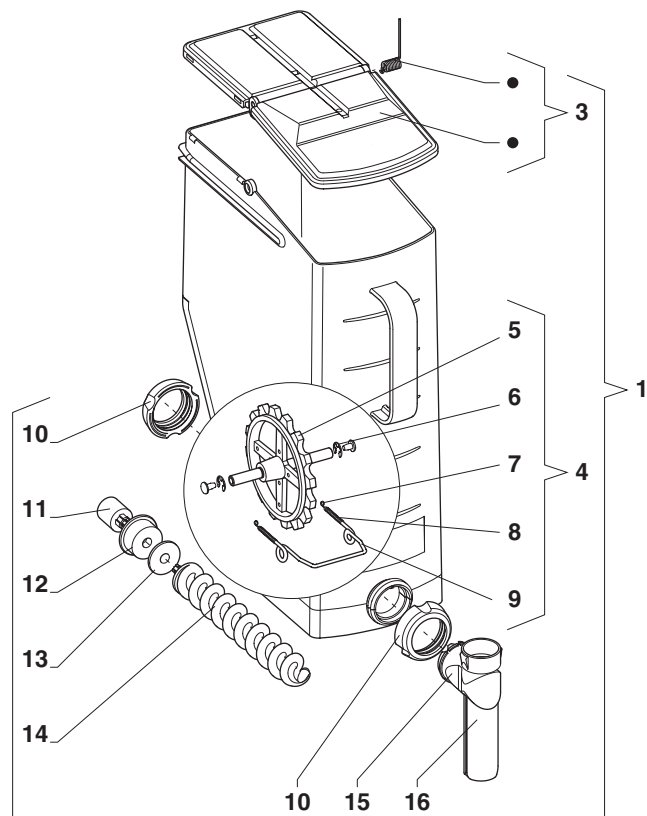
Index	Part No.	Description	Bezeichnung	Betegnelse	Désignation
01	30940100S	MIX. FUNNEL MODULE WHIP.WHEEL	MISCHTRICHTER-MODUL M QUIRLE	BLANDETRAGT-MODUL M PISKER	MOD.ENTONNOIR MELANG.+ROUE MEL
02	31051700S	MIX FUNNEL MODULE, 45GR OUTLET	MISCHTRICHT-MODUL 45GR AUSLAUF	BLANDETRAGT MODUL, 45GR UDLØB	MOD.ENTONNOIR MELANG. 45GR
03	42386500	HARNES, WHIPPER	KABEL, QUIRL	KABEL, PISKER	CABLAGE, MELANGEUR
04	39590300	LOCKING RING F MIXING MOTOR	SCHLIESSRING F QUIRLMOTOR	LÅSERING F PISKERMOTOR	ANNEAU DE BLOCAGE P MOTEUR MEL
05	41532800	VALVE, 24VDC	VENTIL, 24VDC	VENTIL, 24VDC	VANNE, 24VDC
06	41532900	WHIPPER MOTOR, 24VDC	QUIRLMOTOR, 24VDC	PISKERMOTOR, 24VDC	MOTEUR MELANGEUR, 24VDC
07	39589600	GASKET FOR MIXING VALVE	DICHTUNG FÜR MIX VENTIL	PAKNING FOR MIX VENTIL	JOINT, VANNE MÉLANGEUR
08	39599400	SEALING FOR MIXING MOTOR	DICHTUNGSRING F QUIRLMOTOR	TÆTNING FOR MIX MOTOR	GARNITURE D'ETANCHEITE,MOTEUR
09	39594500	COMPRESSION GASKET	PRESSDICHTUNG	KOMPRESSIØNSPAKNING	JOINT DE PRESSION
10	39599000	SLINGER RING F WHIPPER MOTOR	SCHLEUDERRING F QUIRLMOTOR	SLYNGRING FOR PISKERMOTOR	BAGUE DE REJET
11	39590400	POWDER TRAP, REAR PART	PULVERFALLE, HINTERTEIL	PULVERFÆLDE, BAGEST	TRAPPE POWDRE, ARRIERE
12	39590500	POWDER TRAP, FRONT	PULVERFALLE, VORDERTEIL	PULVERFÆLDE, FORREST	TRAPPE POWDRE, AVANT
13	39719200	BLANKING MODULE F MIX, 80MM	BLINDMODULE F QUIRL, 80MM	BLINDMODUL FOR MIX, 80MM	CACHE, MELANGEUR, 80MM
14	39719300	HOOD F MIXING FUNNEL	DECKEL F MISCHTRICHTER	LÅG FOR BLANDETRAGT	COUVERCLE ENTONNOIR MÉLANGEUR
15	39590000	WHIPPER WHEEL	QUIRLRAD	PISKEHJUL	ROUE MELANGEUR
16	39400641	O-RING 35X3, BLUE	O-RING 35X3, BLAU	O-RING 35X3, BLÅ	JOINT O-RING 35X3, BLEU
17	31083300	MIX. FUNNEL 45GR W LOCK. RING	MISCHTRICHT. 45GR M SCHLIESSRI	BLANDETRAGT 45GR + LÅSERING	ENTONN.MELANGE+ANNEAU DE BLOC.
18	31083200	MIXING FUNNEL W LOCKING RING	MISCHTRICHTER M SCHLIESSRING	BLANDETRAGT M LÅSERING	ENTONN.MELANG+ANNEAU DE BLOC
19	41533400	FAN	LÜFTER	VENTILATOR	VENTILATEUR
20	39417002	TURNBUCKLE	VORREIBER	VRIDER	LOQUET DE FERMETURE PLASTIQUE
21	39701300	RUBBER BUSHING	GUMMIBUCHSE	GUMMIBØS	DOUILLE EN CAOUTCHOUC
22	39400257	PLASTIC CAP NO 57	KUNSTSTOFFVERSCHLUSS NR.57	DBI-DUT NR.57	BOUCHON PLASTIQUE NO 57
23	30967603	SPIRAL HOSE W CONNECTION 430MM	GLIEDERSCHLAUCH M STUTZE 430MM	SPIRALSANGE M STUDE 430MM	TUYAU AV. SPIRALE+CONNEC.430MM
24	30967604	SPIRAL HOSE W CONNECTION 550MM	GLIEDERSCHLAUCH M STUTZE 550MM	SPIRALSANGE M STUDE 550MM	TUYAU AV. SPIRALE+CONNEC.550MM
25	30967605	SPIRAL HOSE W CONNECTION 500MM	GLIEDERSCHLAUCH M STUTZE 500MM	SPIRALSANGE M STUDE 500MM	TUYAU AV. SPIRALE+CONNEC. 500MM
26	4988.00147	BUSH FOR EXTRACTION	BUCHSE FÜR ABSAUGEN	BØS FOR UDSUGNING	DOUILLE D'EXTRACTION
27	30967601	SPIRAL HOSE W CONNECTION 220MM	GLIEDERSCHLAUCH M STUTZE 220MM	SPIRALSANGE M STUDE 220MM	TUYAU AV. SPIRALE+CONNEC.220MM
28	30967602	SPIRAL HOSE W CONNECTION 350MM	GLIEDERSCHLAUCH M STUTZE 350MM	SPIRALSANGE M STUDE 350MM	TUYAU AV. SPIRALE+CONNEC.350MM
29	30967606	SPIRAL HOSE W CONNECTION 150MM	GLIEDERSCHLAUCH M STUTZE 150MM	SPIRALSANGE M STUDE 150 MM	TUYAU AV. SPIRALE+CONNEC.150MM
30	39701400	SPIRAL HOSE Ø30/25	GLIEDERSCHLAUCH Ø30/25	SPIRALSANGE Ø30/25	TUYAU AVEC SPIRALE Ø30/25
31	39590600	COUPLING PIECE FOR EXTRACTION	KUPPELSTÜCK FÜR ABSAUGEN	KØBLINGSSTYKKE FOR UDSUGNING	RACCORD D'EXTRACTION



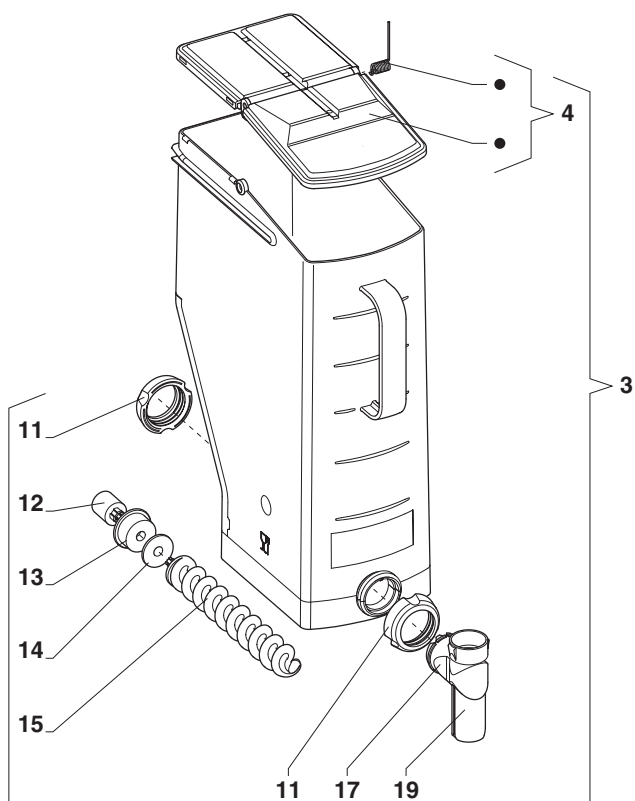
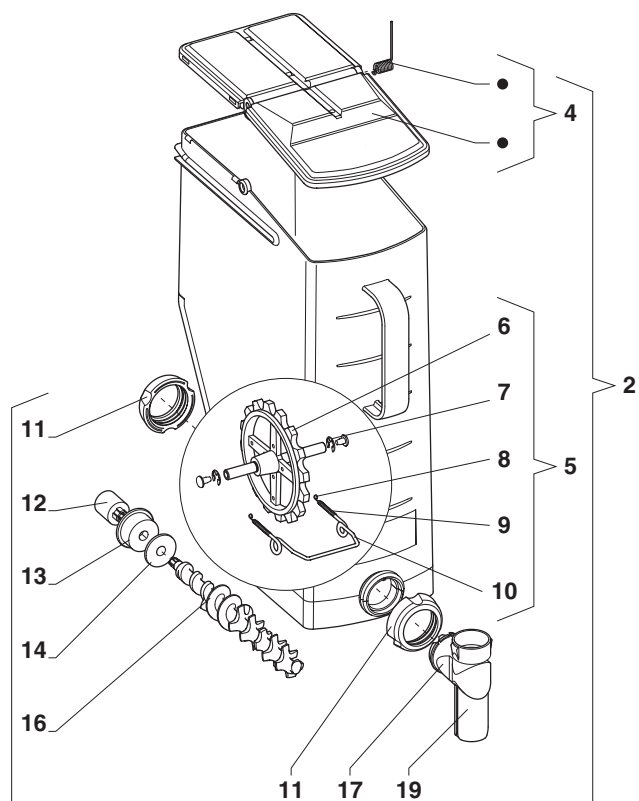
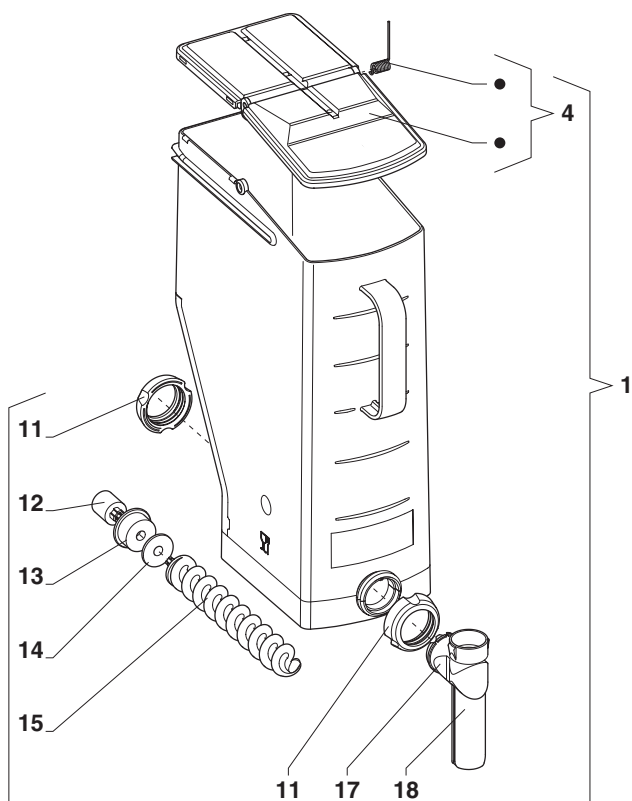
Index	Part No.	Description	Bezeichnung	Betegnelse	Désignation
01	30957200S	BRANCH PIPE, MOUNT.	ZWEIGROHR, MONT.	GRENRØR, MONT.	ENSEMBLE BEC DE DISTRIB.MOBILE
02	39535600	HOLDER F BELT	HALTERUNG F RIEMEN	HOLDER FOR TANDREM	SUPPORT
03	39542300	INTERMEDIARY PIECE F BELT	ZWISCHENSTÜCK F. RIEMEN	UNDERLÆG FOR TANDREM	PIÈCE INTERMÉDIÈRE
04	09026606	SCREW GFPX M3X16	SCHRAUBE GFPX M3X16	SKRUE GFPX M3X16	VIS GFPX M3X16
05	41529624	MOTOR	MOTOR	MOTOR	MOTEUR
06	39542700	ACTIVATING ANGLE	BETÄTIGUNGSWINKEL	AKTIVERINGSVINKEL	ÉQUIERRE D'ACTIVATION
07	39535804	TOOTHED BELT	ZAHNRIEMEN	TANDREM	COURROIE DENTÉE
08	39557800	WHEEL, TOOTHED BELT Z=16, Ø5	RAD, ZAHNRIEMEN Z=16, Ø5	TANDREMSHJUL Z=16, Ø5	ROUE, COURROIE DENTÉE Z=16, Ø5
09	39641400	SHAFT F. DRIVE	ACHSE F. ANTRIEB	AKSEL F. MIXERDREV	AXE DE SUPPORT
10	42388700	HARNES, BRANCH PIPE+MOTOR	KABEL, SWEIGROHR+MOTOR	KABEL, GRENRØR+MOTOR	CABLAGE, BRAS DE DISTR.+MOTEUR
11	42386900	HARNES, BRANCH PIPE	KABEL, ZWEIGROHR	KABEL, GRENRØR	CABLAGE, BRAS DE DISTRIBUTION
12	39641200	BEARING F PULLEY	LAGER F ZAHNRAD	AKSEL F. REMHJUL	AXE DE ROUE DENTÉE
13	39703200	PULLEY F TOOTHED BELT Z=16, Ø6	RAD FÜR ZAHNRIEMEN Z=16, Ø6	TANDREMSHJUL Z=16, Ø6	ROUE, COURROIE DENTÉE Z=16 Ø6
14	09124110	RETAINING RING	SEEGERRING	SEEGERRING	ANNEAU SEEGER
15	39436801	SLIDE BEARING Ø10	GLEITLAGER Ø10	GLIDELEJE Ø10	PALIER LISSE Ø10
16	09009409	SCREW GFCI M2X12	SCHRAUBE GFCI M2X12	SKRUE, GFCI M2X12	VIS GFCI M2X12
17	41305700	MICRO SWITCH	MIKROSCHALTER	MIKROSWITCH	MICRO CONTACT
18	39637700	ADJUST.PIECE F MICRO SWITCH	JUSTIERSTÜCK F MIKROSCHALTER	JUSTERINGSSYKKKE F SWITCH	RÉGLAGE POUR MICRO CONTACT
19	30448800	THREADING PIECE	GEWINDESTÜCK	GEVINDSTYKKE	PIÈCE TARAUDÉE
20	39641500	SLIDING PIN	GLEITSTIFT	GLIDETAP	PIÈCE COULLISSANTE
21	09083225	NUT M5	MUTTER M5	MØTRIK M5	ECROU M5
22	39554400	HOLDER F MIXER	HALTER F QUIRL	HOLDER FOR PISKER	SUPPORT MÉLANGEUR
23	39642100	LOCKING SPRING	SCHLIESSFEDER	LÅSEFJEDER	RESSORT DE SERRAGE



Index	Part No.	Description	Bezeichnung	Betegnelse	Désignation
01	30986200S	INGREDIENT CANISTER 4 LT	INGREDIENZBEHÄLTER 4 LT	INGREDIENSBEHOLDER 4 LT	BAC A INGREDIENTS 4 LT
02	31000500S	INGREDIENT CANISTER 4 LT	INGREDIENZBEHÄLTER 4 LT	INGREDIENSBEHOLDER 4 LT	BAC A INGREDIENTS 4 LT
03	30934700S	INGREDIENT CANISTER 4 LT	INGREDIENZBEHÄLTER 4 LT	INGREDIENSBEHOLDER 4 LT	BAC A INGREDIENTS 4 LT
04	30948700S	LID F CANISTER 4 LT	DECKEL F BEHÄLTER 4 LT	LÅG F BEHOLDER 4 LT	COUVERCLE P BAC A INGRED. 4 LT
05	30949100S	STIRRING WHEEL, MOUNT.	RÜHRRAD MONT.	OMRØRERHJUL MONT.	ENSEMBLE ROUE AGITATEUR
06	39519700	STIRRING WHEEL	RÜHRRAD	OMRØRERHJUL	ROUE AGITATEUR
07	09124306	RETAINING RING	SEEGERRING	SEEGERRING	ANNEAU SEEGER
08	29595800	STIRRING EYE	RÜHRAUGE	OMRØRERØJE	ANNEAU AGITATEUR
09	29609900	SPRING	FEDER	FJEDER	RESSORT
10	39271900	BRACE	DRAHTBÜGEL	TRÅDBØJLE	TIGE
11	39586200	NUT FOR CANISTER	MUTTER F. BEHÄLTER	MØTRIK FOR BEHOLDER	ECROU, BAC A INGREDIENTS
12	39446600	COUPLING	KUPPLUNG	KOBLING	ACCOUPLEMENT
13	39586300	SEALING BUSHING	DICHTUNGSBUCHSE	TÆTNINGSBØS	ENTRETOISE D'ETANCHEITE
14	39593600	FELT WASHER	FILZDICHTUNG	FILTSKIVE	JOINT DE FEUTRE
15	39633900	AUGER, FULL	SCHNECKE, VOLL	SNEGL, FULD	VIS SANS FIN, SANS REDUCTION
16	39634000	AUGER, REDUCED	SCHNECKE, REDUZIERT	SNEGL, REDUCERET	VIS SANS FIN REDUITE
17	39587300	OUTLET SPOUT	AUSGABEROHR	UDLØBSTUD	EMBOUT SORTIE BAC
18	39587400	OUTLET PIPE	AUSLAUFROHR	UDLØBSRØR	TUYAU DE SORTIE



Index	Part No.	Description	Bezeichnung	Betegnelse	Désignation
01	31000400S	INGREDIENT CANISTER 6 LT	INGREDIENZBEHÄLTER 6 LT	INGREDIENSBEHOLDER 6 LT	BAC A INGREDIENTS 6 LT
02	30934800S	INGREDIENT CANISTER 6 LT	INGREDIENZBEHÄLTER 6 LT	INGREDIENSBEHOLDER 6 LT	BAC A INGREDIENTS 6 LT
03	30948800S	LID F CANISTER 6 LT	DECKEL F. BEHÄLTER 6 LT	LÅG F BEHOLDER 6 LT	COUVERCLE, BAC A INGR. 6 LT
04	30949200S	STIRRING WHEEL, MOUNT. 6 LT	RÜHRRAD, MONT. 6 LT	OMRØRERHJUL, MONT. 6 LT	ENSEMBLE ROUE AGITATEUR 6 LT
05	39519700	STIRRING WHEEL	RÜHRRAD	OMRØRERHJUL	ROUE AGITATEUR
06	09124306	RETAINING RING	SEEGERRING	SEEGERRING	ANNEAU SEEGER
07	29595800	STIRRING EYE	RÜHRAUGE	OMRØRERØJE	ANNEAU AGITATEUR
08	29609900	SPRING	FEDER	FJEDER	RESSORT
09	39271900	BRACE	DRAHTBÜGEL	TRÅDBØJLE	TIGE
10	39586200	NUT FOR CANISTER	MUTTER F. BEHÄLTER	MØTRIK FOR BEHOLDER	ECROU, BAC A INGREDIENTS
11	39446600	COUPLING	KUPPLUNG	KOBLING	ACCOUPLEMENT
12	39586300	SEALING BUSHING	DICHTUNGSBUCHSE	TÆTNINGSBØS	ENTRETOISE D'ETANCHEITE
13	39593600	FELT WASHER	FILZDICHTUNG	FILTSKIVE	JOINT DE FEUTRE
14	39633900	AUGER, FULL	SCHNECKE, VOLL	SNEGL, FULD	VIS SANS FIN, SANS REDUCTION
15	39587300	OUTLET SPOUT	AUSGABEROHR	UDLØBSTUD	EMBOUT SORTIE BAC
16	39591600	OUTLET PIPE, LONG	AUSGABEROHR, LANG	UDLØBSRØR, LANGT	EMBOUT SORTIE BAC LONG
17	39587400	OUTLET PIPE	AUSLAUFROHR	UDLØBSRØR	TUYAU DE SORTIE



Index	Part No.	Description	Bezeichnung	Betegnelse	Désignation
01	31032800S	INGREDIENT CANISTER 6 LT	INGREDIENZBEHÄLTER 6 LT	INGREDIENSBEHOLDER 6 LT	BAC A INGREDIENTS 6 LT
02	31002400S	INGREDIENT CANISTER 6 LT	INGREDIENZBEHÄLTER 6 LT	INGREDIENSBEHOLDER 6 LT	BAC A INGREDIENTS 6 LT
03	31002300S	INGREDIENT CANISTER 6 LT	INGREDIENZBEHÄLTER 6 LT	INGREDIENSBEHOLDER 6 LT	BAC A INGREDIENTS 6 LT
04	30948800S	LID F CANISTER 6 LT	DECKEL F. BEHÄLTER 6 LT	LÅG F BEHOLDER 6 LT	COUVERCLE, BAC A INGR. 6 LT
05	30949200S	STIRRING WHEEL, MOUNT. 6 LT	RÜHRRAD, MONT. 6 LT	OMRØRERHJUL, MONT. 6 LT	ENSEMBLE ROUE AGITATEUR 6 LT
06	39519700	STIRRING WHEEL	RÜHRRAD	OMRØRERHJUL	ROUE AGITATEUR
07	09124306	RETAINING RING	SEEGERRING	SEEGERRING	ANNEAU SEEGER
08	29595800	STIRRING EYE	RÜHRAUGE	OMRØRERØJE	ANNEAU AGITATEUR
09	29609900	SPRING	FEDER	FJEDER	RESSORT
10	39271900	BRACE	DRAHTBÜGEL	TRADBØJLE	TIGE
11	39586200	NUT FOR CANISTER	MUTTER F. BEHÄLTER	MØTRIK FOR BEHOLDER	ECROU, BAC A INGREDIENTS
12	39446600	COUPLING	KUPPLUNG	KOBLING	ACCOUPLEMENT
13	39586300	SEALING BUSHING	DICHTUNGSBUCHSE	TÆTNINGSBØS	ENTRETOISE D'ETANCHEITE
14	39593600	FELT WASHER	FILZDICHTUNG	FILTSKIVE	JOINT DE FEUTRE
15	39633900	AUGER, FULL	SCHNECKE, VOLL	SNEGL, FULD	VIS SANS FIN, SANS REDUCTION
16	39634000	AUGER, REDUCED	SCHNECKE, REDUZIERT	SNEGL, REDUCERET	VIS SANS FIN REDUITE
17	39587300	OUTLET SPOUT	AUSGABEROHR	UDLØBSTUD	EMBOUT SORTIE BAC
18	39591600	OUTLET PIPE, LONG	AUSGABEROHR, LANG	UDLØBSRØR, LANGT	EMBOUT SORTIE BAC LONG
19	39587400	OUTLET PIPE	AUSLAUFROHR	UDLØBSRØR	TUYAU DE SORTIE

Product Documentation IN7600

English

Quick Reference Guide	75517800
Operator Manual	75517900
Service Manual	75518000
Spare Parts List (Old version)	75520500

German

Kurzanleitung	75518100
Bediener-Handbuch	75518200
Service-Handbuch	75518300
Ersatzteilliste (Alte Version)	75520600

French

Fiches pratiques	75518400
Guide de l' Opérateur	75518500
Manuel technique	75518600
Catalogue de pièces détachées (vielle version)	75520800

Danish

Kortfattet vejledning	75518700
Betjeningsvejledning	75518800
Servicemanual	75518900
Reservedelsliste (Gl. version)	75520700

Swedish

Snabbhandbok	75519000
Bruksanvisning	75519100

Dutch

Beknopte instructies	75519200
Gebruiksaanwijzing	75519300

List of Kits

Hygiene Kit for Brewer	Kit Number
Fresh Brew Coffee	75802300
Fresh Brew Tea	75802400

Hygiene Kit for Mixing Funnels (FB)	Kit Number
2 Mixing Funnels	75802501
3 Mixing Funnels	75802502
4 Mixing Funnels	75802503
5 Mixing Funnels	75802504

Hygiene Kit for Mixing Funnels (FF)	Kit Number
2 Mixing Funnels	75805101

Hygiene Kit for Mixing Funnels (IN)	Kit Number
5 Mixing Funnels	75802701
6 Mixing Funnels	75802702
7 Mixing Funnels	75802703

Coin Mechanism	Kit Number
CF 690 DK/EURO 24V EXEC.	41901062
CF 560 GB 24V EXEC.	41902055
CF 560 CZ 24V EXEC.	41916037
CF 560 NL 24V EXEC.	41905040
CF 560 PL 24V EXEC.	41922036
CF 560 CH 24V EXEC.	41908037
CF 560 BE 24V EXEC.	41900036
CF 560 SF 24V EXEC.	41903008
CF 560 NO 24V EXEC.	41907016
CF 560 SE 24V EXEC.	41910049

Lock and Key for Door	Lock and Key for Cash Box
<ul style="list-style-type: none"> • Lock - Part No 396270XX • Key - Part No 396280XX 	<ul style="list-style-type: none"> • Lock - Part No 396250XX • Key - Part No 396282XX

Additional Kits	Kit Number
Paper Roll Kit (FB Coffee)	30751200S
Paper Roll Kit (FB Tea)	67000520
"Creme" Kit (FB Coffee)	75805400
"Creme" Kit (Double Brew Coffee)	75806300
"Creme" Kit (IN)	75805300
Coffee Whipper Kit	75809100
Cup Catcher Kit 7C	75803600
Cup Catcher Kit 7H	75803700
Cup Guide Kit	75808200
Wall Securing Brackets	75803800
Riella Lock Kit (Oper.Keys+Gold+1Black)	959817
Riella Lock Kit (Door)	75805200
Riella Lock Kit (Cash Box)	75805300
Service Light	75808100
Energy Saving Kit	75804100
Power and Water Supply Kit	75806400
UP-Key Connection Kit	75806700
Mechanical Counter Kit (FB/FF/ES)	75806600
Mechanical Counter Kit (IN)	75806500
Operator Cash Bag Kit	75804000
Coin Insert Kit	75807700
Optical Interface Kit (ASK)	75804200
Optical Interface Kit (IRDA)	75806800
Expansion Kit	75804600
Cold Unit Kit	75804500
QL3 Everpure Kit	75807900
Everpure Filter	39207903
Cold Water Injection Kit	75804700
Cold Unit Signs Kit, DK	75805900
Cold Unit Signs Kit, NO	75806000
Cold Unit Signs Kit, GB	75806100
Cold Unit Signs Kit, SE	75807500
Cold Unit Signs Kit, CZ	75807600
Signs Kit, GB	75808000